

# POSTE DE CHARGE(E) DE PROJETS ISEF



## Les informations générales :

**Employeur :** EPAGE HuCA (Etablissement Public d'Aménagement et de Gestion des Eaux Huveaune-Côtiers-Aygalades)

**Localisation :** Aubagne (Bouches-du-Rhône), avec déplacements réguliers

**Catégorie :** A

**Nature du poste recherché :** statutaire ou contractuel

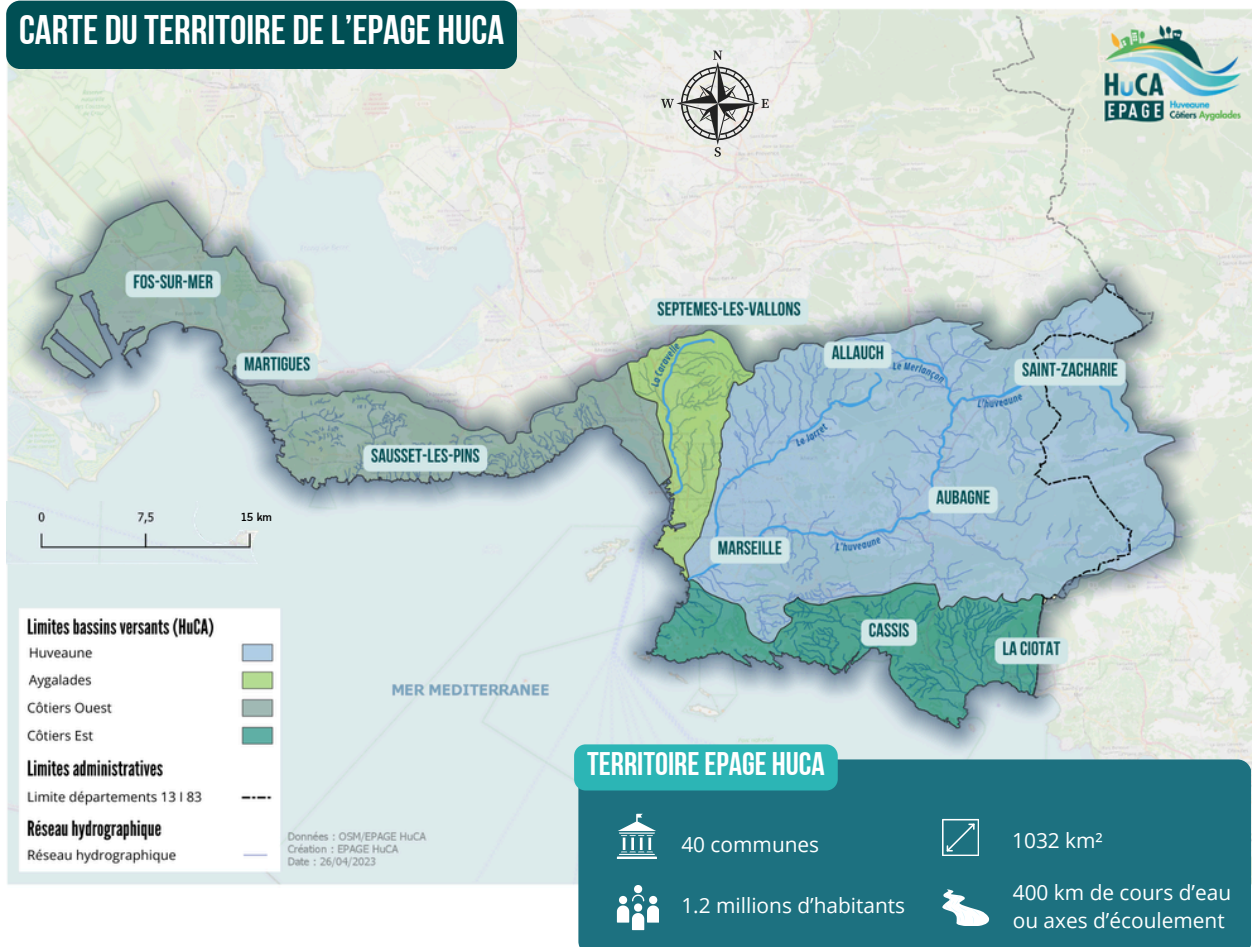
**Poste à pourvoir :** à partir de juillet 2026

**Contrat de travail :** CDD de 6 mois dans le cadre d'un renfort temporaire de notre équipe. Renouvelable 1 fois

**Expérience requise :** minimum 2 ans sur des missions comparables

**Permis B :** obligatoire

### CARTE DU TERRITOIRE DE L'EPAGE HUCA



## La description du poste :

### Le contexte associé au poste :

L'EPAGE HuCA est un établissement public de bassin versant compétent en matière de gestion des milieux aquatiques et de prévention des inondations (GEMAPI).

Il intervient sur les bassins versants des fleuves côtiers entre Fos-sur-Mer et La Ciotat, ainsi qu'à l'interface Terre-Mer, dans un territoire fortement urbanisé et soumis à d'importants enjeux environnementaux et hydrauliques. Son périmètre couvre environ 40 communes, dont l'ensemble de la Ville de Marseille, et plus de 1,2 million d'habitants.

Syndicat mixte fermé réunissant la Métropole Aix-Marseille-Provence et la Communauté d'Agglomération de Provence Verte, l'EPAGE HuCA est notamment porteur d'un Programme d'Actions de Prévention des Inondations (PAPI) et co-porteur du volet « rivières » d'un Contrat de Baie, outils structurants de prévention des risques et de restauration des milieux aquatiques.

Au-delà de ses missions techniques, l'EPAGE HuCA développe une approche intégrée mêlant aménagement durable, sensibilisation des acteurs et des citoyens, et adaptation au changement climatique, au service de la sécurité des populations et de la préservation des milieux.



### Le Pôle ISEF

Afin d'accompagner les enjeux environnementaux du territoire et de répondre à une dynamique associative et citoyenne forte, l'EPAGE HuCA a structuré depuis 2014, une stratégie Information, Sensibilisation, Éducation et Formation (ISEF) pleinement intégrée à ses politiques publiques de gestion de l'eau et de prévention des risques.

Le pôle ISEF joue un rôle central dans la diffusion d'une culture de l'eau et du risque, la compréhension des enjeux liés aux déchets et aux milieux aquatiques, et la mobilisation des acteurs du territoire. À ce titre, il :

- Anime et coordonne un réseau partenarial dense, associant collectivités, associations, établissements scolaires et universitaires, acteurs économiques et citoyens
- Pilote un plan d'action de réduction des déchets en milieux aquatiques (plan déchets HuCA), dont l'opération emblématique « Rivières Propres » constitue un temps fort annuel
- Conçoit et déploie des outils innovants de sensibilisation : films, expositions, dispositifs pédagogiques, événements grand public et participatifs.

Le pôle ISEF s'inscrit dans une logique de co-construction des projets, de transversalité avec les autres pôles de l'EPAGE HuCA (aménagement, prévention des inondations, communication) et de valorisation des actions menées sur le territoire.

L'équipe est actuellement composée de deux chargées de mission et d'un responsable de pôle, et évolue dans un environnement de travail collaboratif, structurant et stimulant, favorisant l'initiative, la montée en compétences et l'innovation.

## Pourquoi rejoindre l'EPAGE HuCA ?

Notre engagement repose sur une conviction forte : placer l'intérêt général au cœur de chaque action. Cette valeur guide l'ensemble de nos interventions et anime notre équipe, jeune, dynamique et innovante. Rejoignez-nous pour évoluer dans un cadre bienveillant, où l'entraide, l'accompagnement et la convivialité sont les piliers de notre réussite collective. Ces valeurs essentielles vous permettront de concrétiser les projets ambitieux ayant un impact direct sur les habitants, les territoires et les milieux aquatiques, dans un contexte de transition écologique et d'adaptation au changement climatique.



### **Vos missions :**

Sous l'autorité de la Directrice de l'EPAGE HuCA et du Responsable du pôle ISEF, le(la) chargé(e) de projets « ISEF » interviendra en appui opérationnel et transversal afin de renforcer le déploiement des actions de sensibilisation et d'événementiel portées par l'établissement. Il(elle) participera notamment à :

- **La coordination de l'opération « Rivières Propres »**
  - Co-pilotage de l'opération en lien avec la chargée de mission ISEF / déchets
  - Mobilisation et coordination des partenaires (collectivités, associations, établissements scolaires, entreprises, citoyens)
  - Appui logistique, technique et administratif
  - Contribution à l'évolution des formats et à l'amélioration continue de l'opération
  
- **L'organisation d'événements grand public**
  - Organisation et appui aux inaugurations de sites restaurés (berges, zones de ralentissement dynamique des crues, aménagements hydrauliques)
  - Mobilisation du réseau ISEF pour des événements pédagogiques et participatifs
  - Valorisation des projets portés par l'EPAGE HuCA (film « Vivre avec les inondations », dispositif Inond'Action, conférences, expositions et outils pédagogiques)
  
- **Le suivi de projets ISEF**
  - Suivi administratif et financier de projets soutenus par l'EPAGE HuCA
  - Accompagnement et participation aux événements des structures lauréates de l'Appel à Projets ISEF
  - Appui à la structuration, au bilan et à la valorisation des actions
  
- **Soutien transversal au pôle ISEF et aux autres pôles, le cas échéant**
  - Participation à l'animation du réseau associatif
  - Contribution au suivi du plan déchets HuCA
  - Appui à la communication et à la production de contenus
  - Participation à la vie de l'EPAGE HuCA

## Quel profil recherche-t-on ?

Vous devez disposer d'un Bac+2 ou d'un Bac+5 en gestion de projets, environnement, communication, éducation à l'environnement, médiation scientifique ou équivalent. Vous devez aussi justifier d'une expérience similaire et significative (à minima 2 ans).

### Vous devez détenir les compétences suivantes :

- Très bonnes capacités d'organisation, de rigueur et d'anticipation
- Excellentes qualités relationnelles et rédactionnelles
- Capacité à coordonner des actions multi-acteurs
- Aisance à l'oral et à l'écrit
- Capacité d'animation de groupes
- Maîtrise des outils bureautiques (Word, Excel, PowerPoint)
- Intérêt marqué pour les thématiques de l'eau, des déchets et de la transition écologique
- Compétences en communication graphique et numérique (Canva) appréciées

### Qualités personnelles recherchées:

- Polyvalence et esprit d'initiative
- Curiosité, écoute et pédagogie
- Sens du service public et de l'intérêt général
- Capacité à prioriser et à rendre compte

## Comment postuler ?

Il s'agit simplement d'adresser au Président de l'EPAGE HUCA un curriculum vitae ainsi qu'une lettre exposant vos motivations pour nous rejoindre.

Vos candidatures sont à envoyer par mail à **Grégory DEMEYERE** à l'adresse [g.demeyere@epagehuca.fr](mailto:g.demeyere@epagehuca.fr) copie à [rh@epagehuca.fr](mailto:rh@epagehuca.fr)

**Date limite de réception des candidatures** :14/06/2026

**Précisions sur la procédure de recrutement** : les candidats et candidates sélectionnés sur la base de leur candidature seront invités à passer un entretien.



EPAGE HuCA

Adresse postale : 932 avenue de Fleuride, ZI les Paluds, 13 400 AUBAGNE

Pour les visiteurs : 111 rue du Dirigeable, ZI les Paluds, 13 400 AUBAGNE

04 42 62 85 13 | [www.epagehuca.fr](http://www.epagehuca.fr) Siret : 200 088 474 00016 - NAF 84.11Z

