



## Information, Sensibilisation, Education, Formation

Aux enjeux des cours d'eau sur les bassins versants de l'Huveaune, des Aygalades et des côtiers

**7 mars 2025 - 5ème Commission ISEF**  
Aubagne





## INTRODUCTION

**Pascal AGOSTINI**, adjoint au maire d'Aubagne et vice-Président de l'EPAGE HuCA, a mis en avant l'importance de la nature à Aubagne et a exprimé le souhait de continuer à développer cet environnement harmonieux où eau et hommes coexistent. Il a souligné l'importance de cette commission ISEF du 7 mars 2025 pour renforcer les actions et transmettre les bonnes valeurs, en mettant en avant l'Huveaune comme patrimoine vital. Il a également remercié l'EPAGE HuCA pour son engagement.



**Laurent SIMON** a exprimé sa fierté de présider l'EPAGE HuCA, un établissement public de 60 ans, soulignant l'importance de la présence des participants à cette 5ème commission ISEF.

L'un des devoirs de l'EPAGE est de rendre intelligibles les données techniques pour que tous, décideurs et citoyens, puissent les comprendre et s'en saisir.

L'ISEF, grâce au partenariat tissé avec les communes, associations, entreprises, etc. permet de partager les constats et les solutions.

Cette commission vise, en intelligence collective, à partager un bilan et des messages clés et à faire émerger des actions communes pour l'avenir, à travers l'information, la sensibilisation, l'éducation et la formation.

Laurent Simon remercie l'ensemble des participants et la mobilisation de tous autour de l'ISEF et salue l'équipe de l'EPAGE pour ses compétences, son implication et son adaptabilité.



## Les participants



86 personnes étaient présentes.

La commission ISEF rassemble un panel d'acteurs impliqués aux côtés de l'EPAGE pour agir en direction d'une diversité de publics

Pour consulter la liste des participants : [cliquer ici](#)





# Une scénographie pour partager les créations



Pour permettre à chacun de découvrir la richesses des productions, l'espace fut aménagé avec une diversité d'exposition et de stands.

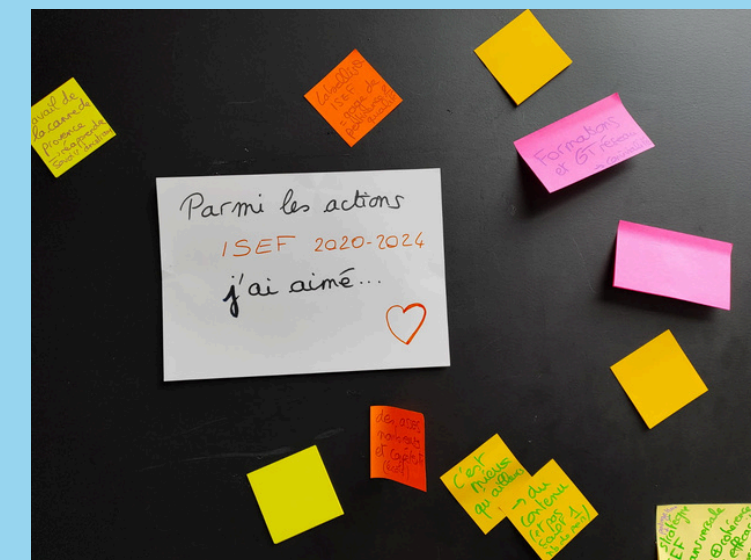
Des espaces qui ont permis d'échanger entre partenaires de l'ISEF.

- Exposition : HuCA - L'EPAGE de 60 ans d'histoire(s)
- Espace Rivières Propres et volet ISEF du plan déchets HuCA
- Dynamique autour du Parcours pédagogique HuCA : outils, productions des jeunes et projection de l'Ed'HuCAthèque
- Valorisation d'action d'acculturation des populations aux risques d'inondations

## Un espace d'expression libre

### Parmi les actions ISEF 2020-2024, j'ai aimé

- Portage HuCA d'une stratégie ISEF transversale => + cohérence et efficacité (messages...)
- Labellisation ISEF = gage de pertinence et de qualité
- Des associations nombreuses et compétentes (écoles)
- Formation et Groupe de travail du réseau : la convivialité
- Du contenu (et pas seulement un nombre de personnes)
- Travail de la canne de Provence : réapprendre les savoirs ancestraux
- C'est mieux qu'ailleurs !



### Pour demain, j'ai envie de ...

- + d'alliés
- + de discours partagés
- + d'écoles participantes
- + d'info inondations
- Le ruisseau des Aygalades accessible au public et dépollué
- Savoir ce qui se passe et quoi faire



## Menu du jour

*Ensemble, continuons à développer le lien entre nos cours d'eau, leurs enjeux et tous les publics de notre région*

9h00/9h20



Accueil des participants

9h20/9h30



Introduction avec le Président de l'EPAGE HuCA et  
le représentant du maire d'Aubagne

9h30/10h



Partage du bilan ISEF 2021-2024

10h/10h30



Présentation des orientations de la stratégie  
ISEF actualisée pour 2025-2030

10h30/10h40

Pause



10h30/12h30



Ateliers sur les futures modalités de  
mise en œuvre et pistes d'actions

12h30/14h00

Déjeuner offert par  
l'EPAGE HuCA



14h/15h

15h15/16h15

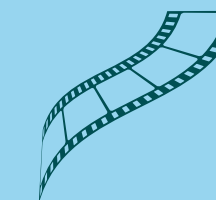


Visite de terrain :

à la découverte du projet de revitalisation de l'Huveaune et de  
sa biodiversité au Parc de la Botte (Aubagne)

14h/15h

15h15/16h15



Projection-Débat :

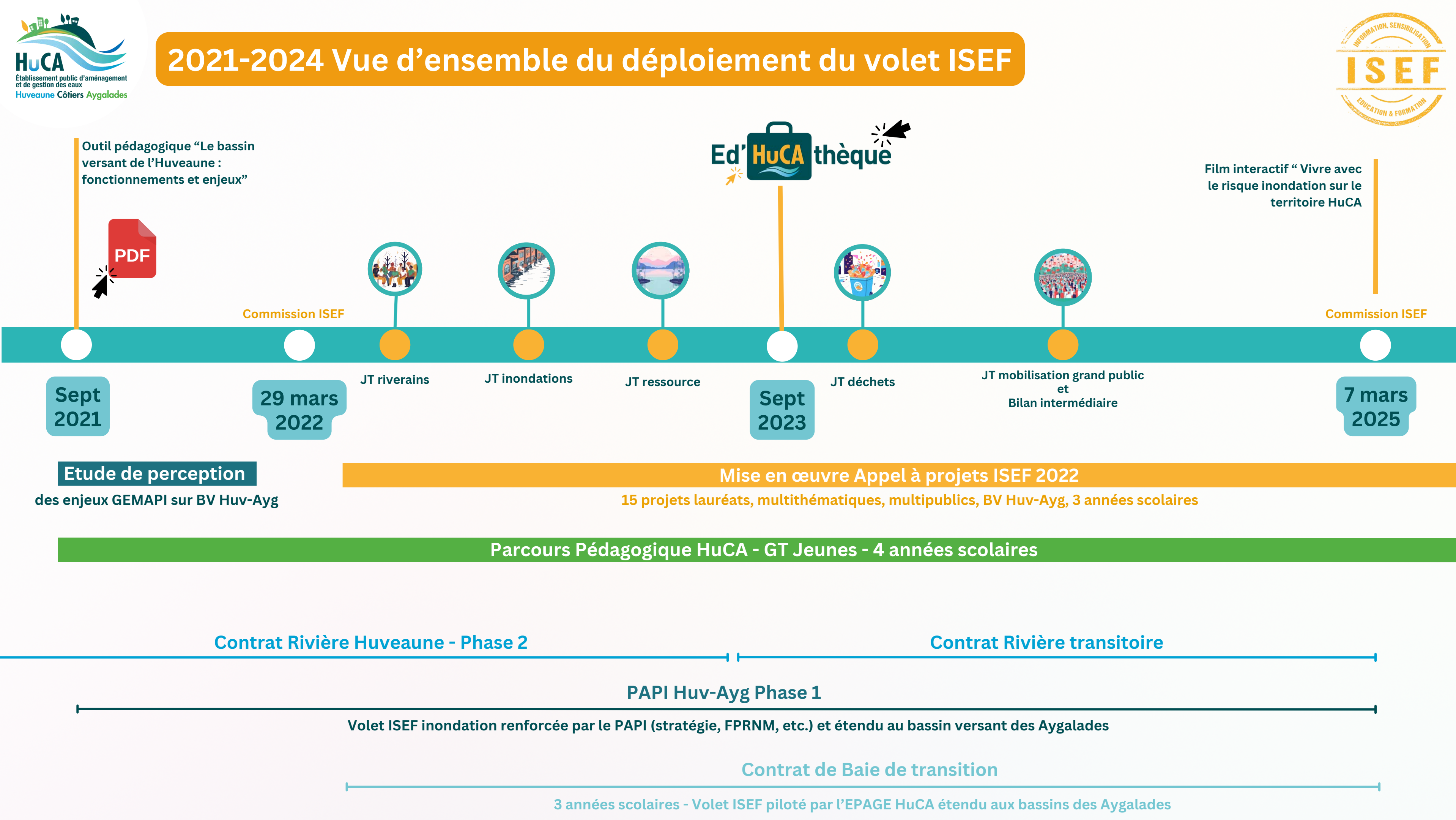
film interactif « Vivre avec les risques d'inondations sur le territoire  
HuCA » produit par l'EPAGE et l'Atelier Bleu - CPIE Côte Provençale,,  
lauréat de l'appel à projets ISEF 2022

16h15/16h  
30

Clôture de la rencontre









# 2021-2024 Vue d'ensemble sur la structuration du volet ISEF



## Contrat de Rivière

Phases 2 (2020-2023) et  
de transition (2023-2025)  
soit **5 années scolaires**

**983 000 €**  
**AERMC** : 70 %  
**EPAGE HuCA** : de 20 à 30 %  
**Porteurs** : jusqu'à 10 %



**CdR E.1.3 CdRT E.1.4**  
**Déploiement stratégie ISEF**



- E.3.1 : Fêtes de l'Huveaune
- E.3.2 : Rencontres du bassin versant de l'Huveaune
- E.3.3 : En direction des jeunes – Parcours Pédagogique HuCA

- CdR BD.6.2 et CdRT E.3.5 : Fédérer les opérations  
d'interventions citoyennes, Rivières Propres

**dont Appel à projets – Conventions**



## Contrat de baie

Phase de  
transition  
(2023-2025)

**220 000 €**  
**AERMC** : 70 %  
**EPAGE HuCA** : de 20 à 30 %  
**Porteurs** : jusqu'à 10%

FA17-4 : Déploiement de projets ISEF sur le bassin des Aygalades

**Appel à projets – Conventions**



## PAPI

Phase 1  
(2020-2025)

**539 610 €**  
**FPRNM** : 50 %  
**EPAGE HuCA** : de 30 à 45 %  
**Porteurs** : jusqu'à 15 %



**1.3-2 Définition et mise en œuvre de la stratégie  
d'acculturation aux risques d'inondations**  
**1.5 Communication**



- 1.3-1 : Étude de la perception des enjeux GEMAPI HuCA
- 1.4 : Déploiement de la stratégie d'acculturation aux  
risques d'inondations
- 1.7 : Déploiement de repères de crue
- 2.4 : Mise en place et animation d'un réseau citoyens de  
sentinelles de crue

**dont Appel à projets – Conventions**



# Mise en oeuvre de l'appel à projets ISEF 2022

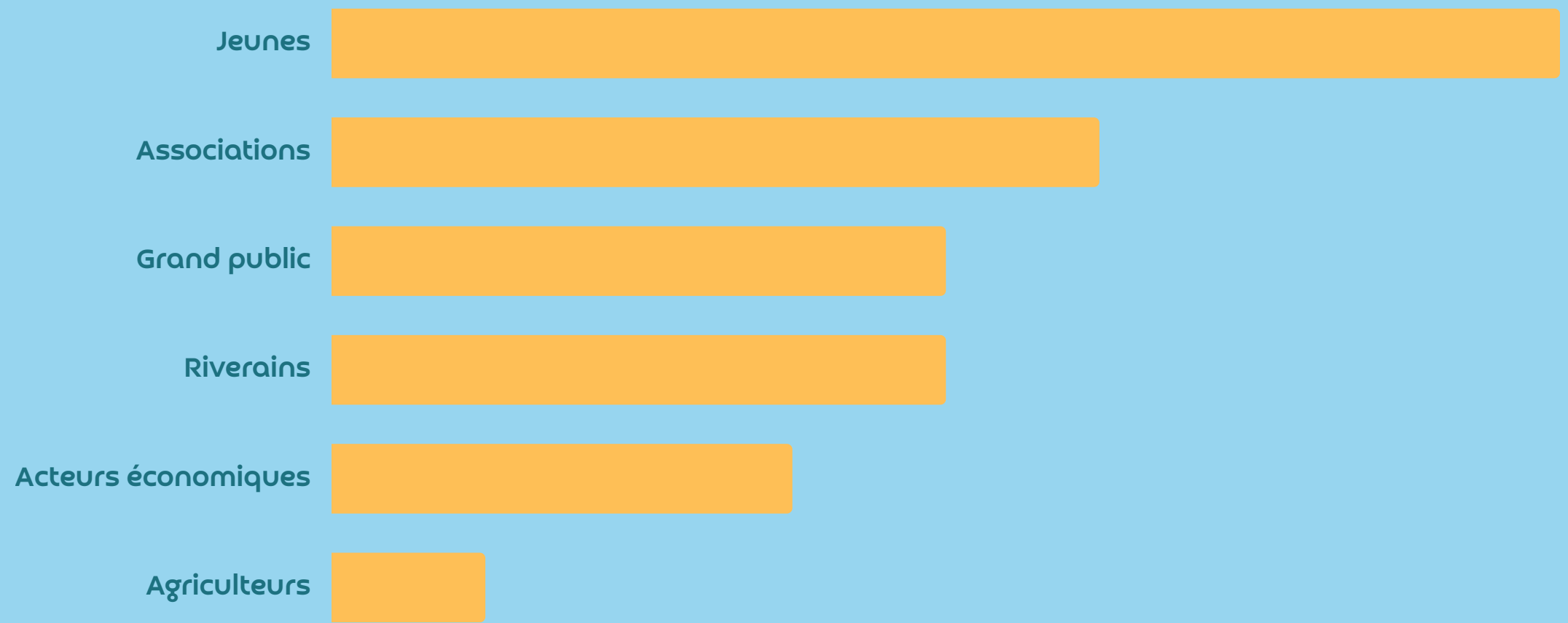
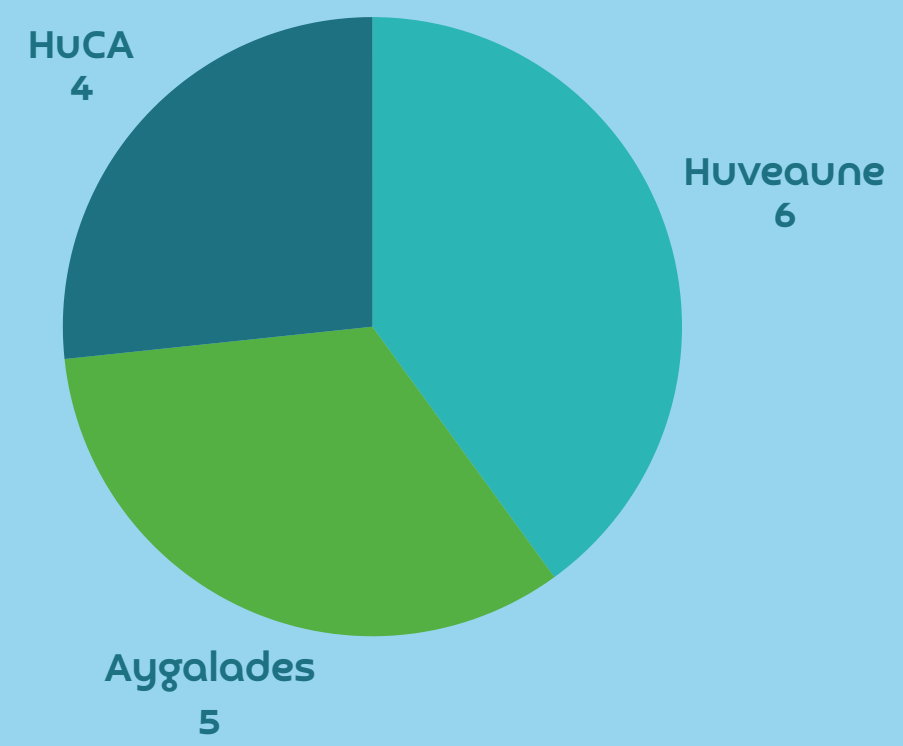


Septembre 2022 à juin 2025 (3 années scolaires)

**HuCA**  
700 000 €  
70 % de financements  
publiques (HuCA, AERMC,  
FPRNM)

**Projets**  
15 projets  
(6 renouvelés annuellement)

**Publics**  
20 000  
personnes  
touchés





Ce moment est rythmée par la **présentation des différents participants**, en invitant chacun à se lever au regard de son implication dans l'action ISEF :

- partenaires financiers et techniques
- communes
- acteurs du parcours pédagogique HuCA
- les contributeurs à Rivières Propres
- les lauréats de l'appel à projets ISEF 2022-2025, sont invités à partager 1 objet et 1 phrase afin de faire ressentir la diversité des projets conventionnés.



Cette présentation dynamique permet de **remercier l'engagement de l'ensemble de alliés**, engagés pour une prise en compte de l'eau et des milieux aquatiques sur ce grand territoire

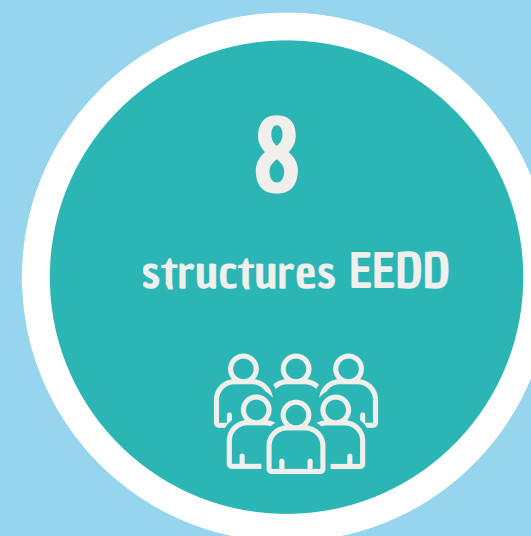




# Parcours Pédagogique HuCA



100 000 €/an





# 2021-2024 Un bilan ISEF partagé et des enseignements à en tirer

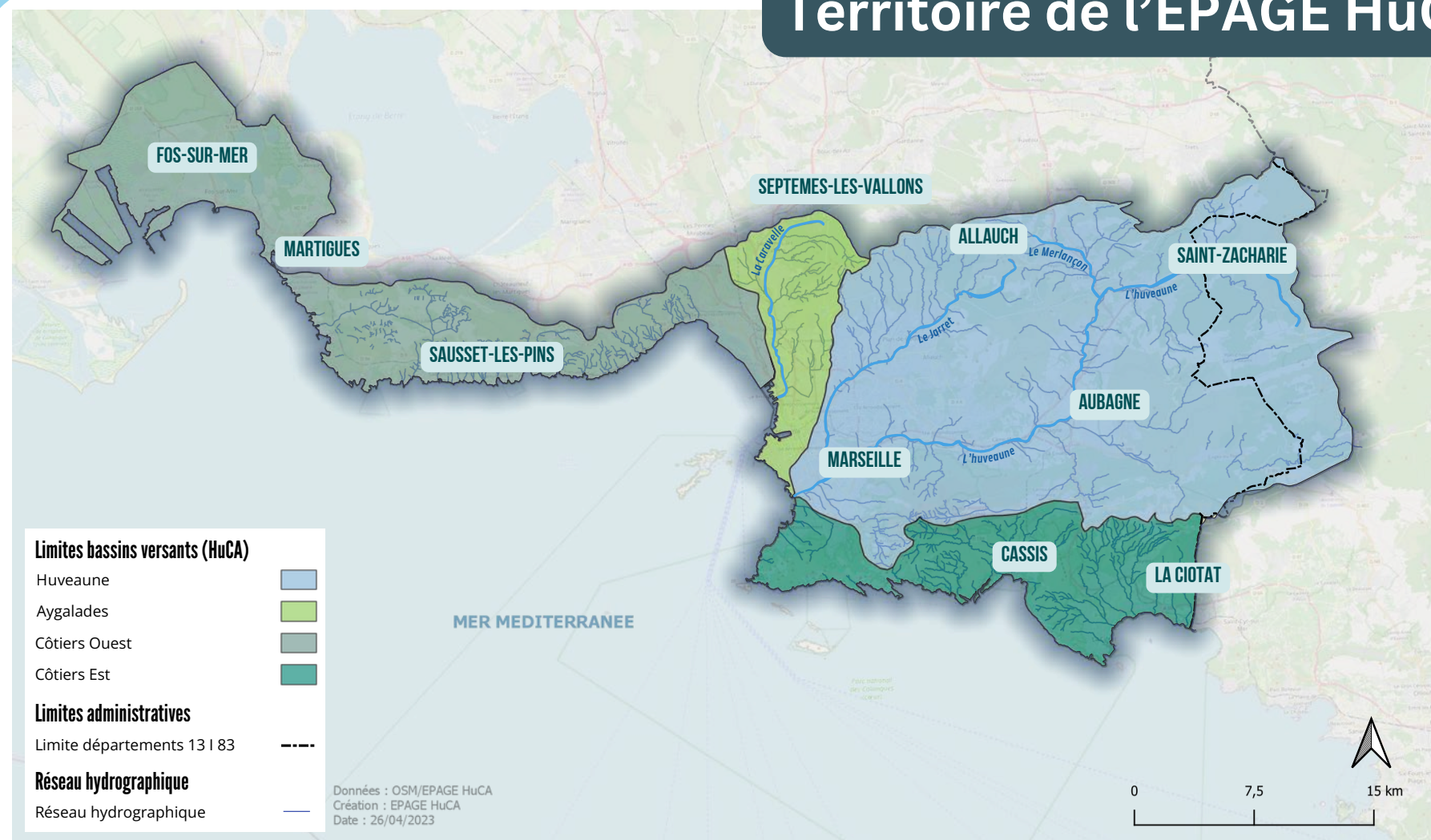


- Mobilisation des porteurs de projets : collecte d'indicateurs, bilan par projet, partage d'un bilan qualitatif de l'appel à projets
- Recueil de la vision de l'équipe de l'EPAGE HuCA : Direction, pôle ISEF et autres pôles
- Rapport d'activités détaillé quant aux actions menées opérationnellement par l'EPAGE HuCA
- Bilan financier par action

<b>Ressources pédagogiques</b>	Utilisation centrée sur certains projets	<ul style="list-style-type: none"> <li>• Développer l'utilisation d'outils pédagogiques hors scolaires</li> <li>• Conditionner leur création à des modalités de déploiement et d'animation (guides, formation, suivi, etc.)</li> </ul>
<b>Publics cibles</b>	Actions limitées aux participants à un instant t sur un espace défini	<ul style="list-style-type: none"> <li>• Favoriser ouverture et rayonnement des projets</li> <li>• Intégrer les dimensions de restitutions, valorisation, essaimage</li> <li>• Suivre les changements de pratiques</li> <li>• Renforcer la formation de relais et leur mobilisation</li> </ul>
<b>Thématiques</b>	Enjeux quantitatifs et bonne pratique peu abordés Volet inondation axé principalement sur les bons comportements	Diffuser les bons messages clés vers acculturation et appropriation
<b>Coordination des actions</b>	Poursuivre et renforcer la mise en synergie inter-projets ISEF : associatifs ou portés par l'EPAGE HuCA ; mutualiser	
<b>Territoire</b>	Extension aux Aygalades à l'appui des acteurs présents	Adapter une approche mobilisatrice des acteurs locaux sur les territoires côtiers HuCA
<b>Communication et suivi</b>	<ul style="list-style-type: none"> <li>• Développer la communication sur les actions et leurs résultats</li> <li>• Garder le cap d'un suivi pérenne des indicateurs d'évaluation</li> </ul>	

# Informier, Sensibiliser, Eduquer, Former sur les bassins versants de l'Huveaune, des Aygalades et des côtiers

## Territoire de l'EPAGE HuCA



## ORIENTATIONS ISEF 2025-2030

- Favoriser la **réappropriation** et soutenir une culture des rivières et des milieux aquatiques
- **Faire connaître et comprendre les actions GEMAPI** souhaitables et réalisées
- **Impliquer et responsabiliser chacun** dans sa prise en compte au quotidien des enjeux des milieux aquatiques du territoire, aujourd'hui et demain

## Continuité de la stratégie ISEF

Des nouveautés : un **périmètre élargi** et des **ambitions plus fortes.**



# Informier, Sensibiliser, Eduquer, Former sur les bassins versants de l'Huveaune, des Aygalades et des côtiers



*Vers qui ?*

Tout le monde et en particulier :



**le grand public et les citoyens** : riverains de cours d'eau, citoyens impliqués dans la vie de la ville (conseils de quartiers, etc), usagers des bords de rivière (sports et loisirs, etc), ... ;



**des entreprises** (et toute structure d'accueil de publics) et notamment les sites riverains des rivières ;



des **établissements scolaires et extrascolaires**



**des acteurs pouvant se faire le relai des messages clés** de part leurs missions et actions (associations, établissement recevant du public, acteurs de la culture, du sport et du loisir, etc.



des **collectivités** (communes et EPCI), notamment :

# Informier, Sensibiliser, Eduquer, Former sur les bassins versants de l'Huveaune, des Aygalades et des côtiers

*2025 - 2030 : CE QUI CHANGE, CE QU'ON VEUT RENFORCER*

*Sur quoi ? Vers quoi ?*

Pour une réappropriation des enjeux des cours d'eau locaux vers :

- une **identité commune** et un **quotidien ancré** dans le territoire, à travers une rivière en commun
- des **changements de pratiques répondant aux enjeux de l'eau sur le territoire HuCA** et en particulier sur :



les enjeux quantitatifs : vers une connaissance de la situation actuelle de la **ressource en eau** et la responsabilisation de chacun ;



**les inondations** : vers une meilleure appréhension et un vivre avec le risque avant/pendant/après ;



Milieux aquatiques :

- connaître les « chemins de l'eau »
- connaître les acteurs de l'eau
- comprendre en vue d'une adhésion à l'action technique de l'EPAGE HuCA pour l'aménagement des cours d'eau vers leur restauration et la prévention des inondations

*Des messages pédagogiques clés à faire passer !*



# Informier, Sensibiliser, Eduquer, Former sur les bassins versants de l'Huveaune, des Aygalades et des côtiers



2025 - 2030 : CE QUI CHANGE, CE QU'ON VEUT RENFORCER

Comment ?



**Renforcer l'impact** par des typologies de projets à développer :

- Aller vers le grand public, là où il est, **à l'échelle du million d'habitants !**
- Mobiliser au travers d'**évènementiels** ; parce que la nature à côté de chez soi, c'est un vivre avec à intégrer mais c'est aussi une fête !
- Donner une **identité visible** et commune aux cours d'eau du territoire et leur donner la parole
- Rechercher un **effet d'entraînement**

Diversifier les **publics**



**Etendre ces démarches aux bassins versants côtiers Est et Ouest** du territoire HuCA, en réponse à leur histoire et à leur situation aujourd'hui

Sur les **modalités de mise en œuvre** :

- Simplification administrative
- Formats :
  - Actions directes des agents de l'EPAGE HuCA
  - Appel à projets
  - Conventionnement pour le parcours pédagogique HuCA
  - Marché public pour les commandes cadrées

+ Le relai d'information médiatique sur les actions en faveur d'une culture commune de l'eau

# Informier, Sensibiliser, Eduquer, Former sur les bassins versants de l'Huveaune, des Aygalades et des côtiers

2025 - 2030 : CE QU'ON VEUT GARDER, POURSUIVRE, ENRICHIR



- **Parcours pédagogique HuCA** et groupe de travail “jeunes” :
  - *formation des enseignants,*
  - *production et partage d'outils pédagogiques,*
  - *déploiement à l'extrascolaire*



- **Volet sensibilisation du plan déchets HuCA :**
  - *opération “Rivières Propres”,*
  - *adopt 1 spot,*
  - *réduction à la source*



- Accompagnement de la découverte du **patrimoine naturel**, aménagé, sur le **terrain** !
- Des projets offrant une **vision intégrée des enjeux**



- Des **projets mobilisant un public local spécifique** à l'échelle de son lieu de vie (quartier, promenade, zone, rue, etc.)
- La mise en **synergie** et la **formation** du réseau ISEF



# Une organisation Interne HuCA favorisant la transversalité

Réseau ISEF, partenaires



## Pôle ISEF



### Directrice EPAGE HuCA

- Orientation
- Arbitrage
- Mise en synergie

conventions, subventions,  
marchés, aspects juridiques



### Pôle Admin

- Paiements
- versements

Evènementiel



### Chargé de communication

- Valoriser les projets
- Appui production d'outils
- Site web et réseaux sociaux

### Marine Bezioua

Chargée de missions ISEF et  
plan déchet

### Célia Guérin

Responsable du pôle ISEF

### Pablo Rocha

Chargé de missions ISEF



Mise en œuvre  
stratégie ISEF



Animation  
réseau



Pilotage  
et suivi  
AAP et  
PPHuCA



Accompagnement  
technique



Synergie :  
Territoires,  
publics et  
actions



Coordination  
Rivières  
Propres



Gestion de  
l'Ed'HuCAthèque,  
production  
d'outils



Médiation  
scientifique

### Chargé de missions vie des aménagements

Accompagner sur le terrain  
l'appropriation, par les populations  
locales, des projets d'aménagement des  
cours d'eau avant, pendant et après le  
chantier

### Pôle statégie

- Animation globale des acteurs autour des démarches PAPI, Contrats de rivière et de baie
- Réflexion-Action pour la culture du risque inondation
- Concertation et participation citoyenne à l'appui du PTGE

### Direction adjointe technique

#### Pôle aménagement :

- Concertation des acteurs locaux autour des projets GEMAPI sur les cours d'eau
- Déploiement du dispositif inond'action
- Contribution aux actions de culture du risque

#### Pôle terrain :

- Lien quotidien avec les riverains avec l'enjeu de promouvoir leurs droits et devoirs ainsi que l'action de l'EPAGE HuCA

# Une organisation Interne HuCA favorisant la transversalité

Réseau ISEF, partenaires



## Pôle ISEF



### Directrice EPAGE HuCA

- Orientation
- Arbitrage
- Mise en synergie

conventions, subventions,  
marchés, aspects juridiques



### Pôle Admin

- Paiements
- versements

Événementiel



### Chargé de communication

- Valoriser les projets
- Appui production d'outils
- Site web et réseaux sociaux

### Marine Bezioua

Chargée de missions ISEF et  
plan déchet

### Célia Guérin

Responsable du pôle ISEF

### Pablo Rocha

Chargé de missions ISEF



Mise en œuvre  
stratégie ISEF



Animation  
réseau



Pilotage  
et suivi  
AAP et  
PPHuCA



Accompagnement  
technique



Synergie :  
Territoires,  
publics et  
actions



Coordination  
Rivières  
Propres



Gestion de  
l'Ed'HuCAthèque,  
production  
d'outils



Médiation  
scientifique

### Chargé de missions vie des aménagements

Accompagner sur le terrain  
l'appropriation, par les populations  
locales, des projets d'aménagement des  
cours d'eau avant, pendant et après le  
chantier

### Pôle statégie

- Animation globale des acteurs autour des démarches PAPI, Contrats de rivière et de baie
- Réflexion-Action pour la culture du risque inondation
- Concertation et participation citoyenne à l'appui du PTGE

### Direction adjointe technique

#### Pôle aménagement :

- Concertation des acteurs locaux autour des projets GEMAPI sur les cours d'eau
- Déploiement du dispositif inond'action
- Contribution aux actions de culture du risque

#### Pôle terrain :

- Lien quotidien avec les riverains avec l'enjeu de promouvoir leurs droits et devoirs ainsi que l'action de l'EPAGE HuCA



# Vision sur l'année 2025 et les perspectives

Conventionnements pour une  
continuité de projets sur l'année 2025

Finalisation bilan 2021-2024, stratégie ISEF  
actualisée et fiches actions ISEF intégrées au PAPI  
phase 2 et au contrat de baie 2ème vague "des  
rivières à la mer"  
financements en cours de discussion

Sortie de l'outil pédagogique "Les  
saisons de la ressource en eau -  
HuCA" + vidéo et supports terrain

Lancement d'un nouvel appel à  
projets ISEF pluriannuel piloté  
par le comité de suivi ISEF

Mars 2025

Printemps 2025

Eté 2025

Oct. 2025

Déc. 2025

Mise en œuvre Appel à projets ISEF 2022

4 projets toujours en cours

Mise en œuvre Appel à projets ISEF 2025 - phase 1 - Continuité

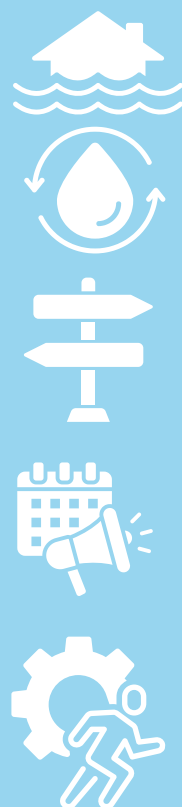
Parcours Pédagogique HuCA - GT Jeunes - 2 années scolaires

## Nous vous donnons rendez-vous !

- 10ème opération "Rivières Propres"
- Inauguration de l'aménagement de l'Huveaune à Heckel - Marseille
- Inauguration de la revitalisation des berges de l'Huveaune au parc de la Botte - Aubagne



## 5 ateliers tournants



- Amélioration la conscience du **risque inondation** et l'application des comportements adaptées
- Faire comprendre les enjeux liés à la **ressource en eau** et susciter l'évolution des comportements
- La **signalétique** comme soutien au développement d'une culture commune liée à l'eau sur le territoire
- Les **événements grand-public**, vecteurs d'information et de mobilisation autour des enjeux de l'eau
- Favoriser la compréhension et l'adhésion par les populations locales des **actions publiques menées sur le terrain** en faveur de la restauration des cours d'eau et de la prévention des risques d'inondation

Chacun des ateliers s'est déroulé ainsi :

- présentation par le binôme d'animateurs de l'EPAGE HuCA des actions déjà menées dans le cadre de l'ISEF sur la thématique
- recueil de paroles et échanges autour de trois questions :  
comment renforcer l'action engagée ? Quel rôle chaque acteur peut-il jouer ? Quelle approche pour un déploiement sur les côtiers Est et Ouest du territoire HuCA ?

Les pages suivantes présentent une synthèse de ces éléments pour chaque atelier. Pour alimenter son futur programme d'actions ISEF? l'EPAGE HuCA dispose également de la retranscription complète des échanges très riches de chaque atelier.







## Améliorer la conscience du **risque inondation** et l'application des comportements adaptés

### ACTIONS & ÉLÉMENTS A L'APPUI DE L'ISEF

- Projets ISEF transversaux sur les enjeux GEMAPI
- Film "vivre avec les inondations HuCA"
- Repères de crue
- Réseau de sentinelles
- Mobilisation de citoyens : balades, ateliers, conférences

## IDÉES CLÉS RECUEILLIES - Comment renforcer l'action engagée ?

### Sensibilisation et Éducation du Public

- Fresques humoristiques, décalées, artistiques : Utiliser des fresques avec des images du passé en impliquant les écoles (ex : fresque mosaïque sur la corniche de Marseille).
- Programme Sciences participatives
- Escape Game sur le risque inondation
- Jeu avec les enfants sur le Plan Communal de Sauvegarde ou les PPMS
- Créer un réseau ambassadeurs du risque inondation
- Créer un support d'information pour les entreprises situées en zone inondable
- Réunion de bienvenue annuelle des nouveaux habitants
- Déployer des quizz interactifs

### Communication et Outils Numériques

- Ajout dimension digitale : Utiliser des QR codes, cartes interactives, et applications spécifiques pour informer le public.
- Recueillir des données de connaissance et de perception des usagers
- Mettre en place des systèmes d'alerte par SMS avec les communes
- Appuyer les communes pour faire les DICRIM : documents d'information communaux sur les risques majeurs.
- Réseaux de caméras à mobiliser sur la commune d'Aubagne : Utiliser des caméras pour surveiller les zones à risque. (Rond-point de Lamagnon par exemple)



## Améliorer la conscience du **risque inondation** et l'application des comportements adaptés

### IDÉES CLÉS RECUEILLIES - Comment renforcer l'action engagée ?

#### Participation et Exercices Pratiques

- Impliquer la population dans les exercices
- Simulation/exercices inondation dans les établissements scolaires avec la participation des parents.
- Organiser des ateliers pratiques avec des simulateurs (portière de voiture, porte de garage).
- Invitation des sentinelles dans les retours d'expérience post- crues.
- Intégrer les sentinelles aux réserves communales de sécurité civile.

#### Aménagement, Prévention et Suivi

- Installer des repères de crue dans les entreprises
- Mettre des repères de crue simulée (Q100) centennales.
- Faire des marquages sur les arbres ou certains bâtiments : Marquer la hauteur d'eau pour des crues rares à fréquentes.
- Mettre des repères de crue ruissellement sur les zones très visibles
- Mise en place de trophée ou de certification des entreprises : Développer un label “ protégées contre les inondations”.
- Importance de croiser les enjeux : entrée par la “biodiversité” et parler d'inondation ensuite
- Utiliser les réseaux de voisins vigilants pour améliorer la surveillance
- Mieux sensibiliser les services qui instruisent les PLUi







## Améliorer la conscience du **risque inondation** et l'application des comportements adaptés

### LES ACTEURS - Quel rôle chaque acteur peut-il jouer ? :

- Nécessité d'implication très forte des communes sur toutes les thématiques

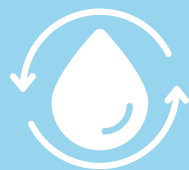
#### Informations :

- Établissements scolaires --> parents
- 1 séance obligatoire/cycle pour les élèves
- Création de classes ambassadrices sur le risque inondation
- Mobiliser le réseau initial ISEF
- Actions de communication sur tous les établissements scolaires
- Relais très importants par les mairies/communes
- Mobilisation des confédérations des CIQ et les maisons de quartiers
- Travailler + avec les Service Départemental d'Incendie et de Secours - SDIS et le Bataillon des Marins Pompiers de Marseille - BMPM
- Relais d'information pour les entreprises
- Mobilisation des équipes communautaires et appui à la Croix-Rouge

### LES TERRITOIRES CÔTIERS - Quelle approche sur le nouveau périmètre HuCA, les côtiers Est et Ouest ?

*Les actions menées sur les bassins versants de l'Huveaune et des Aygalades ne sont pas forcément transposables aux bassins versants Côtiers*

- Installer des repères de crue et signalétiques sur des zones inondables (parking, camping, commerces ...).
- Réalisation des "barrages" collinaires
- Adapter les messages clés
- Désimperméabilisation des jardins privés
- Parler du volume d'eau susceptible de s'écouler sur un pas de temps très court et y intégrer les dimensions : coulées de boues et charriage important.
- Visualisation de crue soudaine, avec réalité virtuelle et effets spéciaux
- Signalétique sur les axes de ruissellement
- Partager au grand public une cartographie du ruissellement.



## Faire comprendre les enjeux liés à **la ressource en eau** et susciter l'évolution des comportements

### ACTIONS & ÉLÉMENTS A L'APPUI DE L'ISEF

- Création outil ressource : motion design et supports terrain
- Concertation et participation citoyenne pour le Projet de Territoire pour la Gestion de l'Eau - PTGE
- Pas de projets ISEF spécifiques - Le sujet était pourtant prioritaire pour l'Appel à Projets 2022.
- Parcours Pédagogique HuCA : d'où vient l'eau ?

*Les deux séances en atelier ont mis en évidence une grande disparité de connaissances des participants sur la ressource en eau et du territoire. Aussi, un temps significatif a été passé sur le partage avec Eric Brenner, chargé de mission ressource en eau de l'EPAGE HuCA, autour de questions techniques ; ce qui n'a pas permis de conduire les échanges prévus initialement dans leur intégralité.*

## IDÉES CLÉS RECUEILLIES - Comment renforcer l'action engagée ?

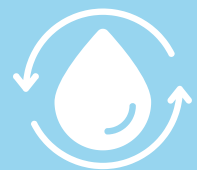
Apporter de l'information sur :

- Le grand cycle et petit cycle de l'eau
- Connaissances sur la ressource disponible
- Où se trouve ces informations et qui fait quoi, comment cela fonctionne

## Diffusion de la connaissance et Sensibilisation-Education

- Via l'Ed'HuCAthèque et la mise en réseau des acteurs pour favoriser l'appropriation d'outils existants (besoin de transversalité)
- Animation auprès des jeunes et notamment des scolaires
- Mobiliser les réseaux sociaux et médias : radio, podcasts





## Faire comprendre les enjeux liés à **la ressource en eau** et susciter l'évolution des comportements

### IDÉES CLÉS RECUEILLIES - Comment renforcer l'action engagée ?

Favoriser l'appropriation de l'information auprès des élus

Outil Ressource en création par l'EPAGE HuCA

- Travailler un plan de diffusion de l'outil : comment le décliner en fonction des utilisations et des publics, comment l'utiliser, le diffuser  
=>Réfléchir à un plan de diffusion et de déploiement incluant des formations, en s'inspirant des pratiques mises en place pour le film sur les inondations.
- Envisager de développer une section sur l'origine de l'eau, afin de l'adapter aux spécificités du territoire (notamment la dépendance au canal de Provence/Marseille).
- Réaliser un document de vulgarisation en s'appuyant sur le dépliant PTGE (demande de certain(e)s participant(e)s)

Étendre la démarche PTGE aux autres territoires notamment les Aygalades

### LES TERRITOIRES CÔTIERS - Quelle approche sur le nouveau périmètre HuCA, les côtiers Est et Ouest ?

- Besoin de se réapproprier le territoire, l'historique la connaissance sur les territoire locaux : où sont les sources, pourquoi elles ne coulent pas toute l'année ou plus, ce qui a changé sur notre espace.
- Montrer que la ressource a évolué qu'elle fait partie intégrante de notre paysage.
- Faire le lien entre façon de vivre et présence, disponibilité de l'eau.



## La signalétique comme soutien au développement d'une culture commune liée à l'eau sur le territoire

### ACTIONS & ÉLÉMENTS A L'APPUI DE L'ISEF

- Restitution de projets ISEF : peu développée
- Panneaux accompagnant les projets d'aménagements
- Cheminement en bord de cours d'eau : voie verte, fil vert
- Visibilité des cours d'eau



## IDÉES CLÉS RECUEILLIES - Comment renforcer l'action engagée ?

### Objectifs de la Signalétique

- Sensibilisation et Éducation : Utiliser la signalétique avant tout pour marquer la présence des rivières et pour informer sur les impacts des déchets, les risques d'inondation, les projets de l'EPAGE HuCA ou globalement les projets liés aux cours d'eau.
- Interactivité et Engagement : Créer des supports interactifs pour capter l'attention et encourager la participation du public.
- Valorisation du territoire et de son patrimoine naturel : Mettre en valeur les cours d'eau et les actions de préservation à travers une signalétique cohérente et esthétique.

- Identification des Hotspots : Mettre en place une signalétique pour identifier les zones à risque et suivre le cours d'eau, même dans ses parties couvertes.
- Historique et Patrimoine : Ajouter une signalétique sur l'histoire des cours d'eau et des affluents, avec des éléments comme la "Route des moulins".

### Sur le sujet des déchets

- Messages pertinents : Utiliser des phrases percutantes comme "ici commence l'Huveaune" pour sensibiliser aux impacts des déchets sur les cours d'eau.
- Art et Éducation : Intégrer des éléments artistiques et éducatifs dans la signalétique pour valoriser les actions de nettoyage.





## La signalétique comme soutien au développement d'une culture commune liée à l'eau sur le territoire

### IDÉES CLÉS RECUEILLIES - Comment renforcer l'action engagée ?

#### Modalités de Communication

- Diversité des Formes : Combiner différentes formes de communication (beauté, numérique, interactif) pour une signalétique attrayante et efficace.
- Simplicité et Impact : Privilégier des informations courtes et simples, accessibles même en voiture, pour un impact maximal.
- Faire rêver, générer un changement de regard vers un changement de pratique

#### Éducation et Participation

- Aires Éducatives : Créer des espaces éducatifs autour des cours d'eau pour les scolaires, avec des activités comme la création de panneaux ou de fresques.
- Aspect Artistique : Intégrer des fresques, mascottes, et balades théâtrales pour rendre la signalétique plus attractive.

#### Événements et Interactivité

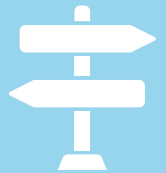
- Événements Festifs : Organiser des événements sur des lieux clés pour sensibiliser le public à travers une signalétique interactive.
- Quiz et Jeux : Intégrer des quiz, jeux, et autres activités interactives pour engager le public.

#### Charte Graphique

- Cohérence Visuelle : Développer une charte graphique avec des couleurs, typologies, et symboles adaptés à l'eau (humble, sobre, simple). « On n'aime pas les lignes de logo » - Se renseigner sur le règlement RLPI
- Matériaux et Visuels : Utiliser des matériaux écologiques et des visuels surprenants pour une signalétique respectueuse de l'environnement.

#### Nouvelles Technologies

- Approche Écologique : Utiliser des moyens modernes mais écologiques pour la signalétique, en évitant les technologies nécessitant beaucoup d'eau et d'énergie.



## La signalétique comme soutien au développement d'une culture commune liée à l'eau sur le territoire

### LES ACTEURS - Quel rôle chaque acteur peut-il jouer ? :

Compétences sur l'organisation pour mise en œuvre de la signalétique :

- EPAGE HuCA : pilote – chercher, animer + graphisme + financement + Projets : artistes, scénographes =>Concours / commandes
- MAMP, communes, etc. : foncier / modalité par rapport au pluvial, à la voirie, etc.
- Asso ISEF : à concerter, contenu (médiation, messages clés, histoire)
- Artistes
- Habitants (ex : demander aux habitants de réaliser leur fresque)

### LES TERRITOIRES CÔTIERS - Quelle approche sur le nouveau périmètre HuCA, les côtiers Est et Ouest ?

- Cartographie : Utiliser des cartes pour identifier et localiser les vallats, améliorant ainsi la connaissance du territoire.
- Secteurs de Balade : Développer des parcours de balade, par exemple autour du vallon de Roubaud à La Ciotat, avec des passages en hauteur pour offrir une vue unique sur la biodiversité locale.
- Signalétique Unifiée : Créer un pictogramme représentatif pour tout le territoire, intégrant le logo "H2O" avec une goutte d'eau dans le "O", accompagné d'un QR code pour fournir des informations supplémentaires.





## Les événements grand-public, vecteurs d'information et de mobilisation autour des enjeux de l'eau

ACTIONS &  
ÉLÉMENTS A  
L'APPUI DE L'ISEF

- Dimanche aux Aygalades et fête du Ruisseau
- Fêtes de l'Huveaune : volonté affichée en 2022 de leur relance avec un rdv unique rayonnant sur le territoire
- Mobilisation stand HuCA / Réseau ISEF sur des évènementiels communaux
- World café 10 juin 2024 : Faire passer des messages sur l'eau lors d'évènements grand public



## IDÉES CLÉS RECUEILLIES - Comment renforcer l'action engagée

### Qu'attendre d'actions ISEF dans un cadre évènementiel ?

- Avant tout, toucher de **nouvelles personnes** (au-delà des intéressés voire déjà convaincus) = dépasser la frontière des « écolos »,
- Susciter 1/ la prise de conscience et l'intérêt (il y a un enjeu) et 2/ l'envie d'aller plus loin (de se renseigner, se former, etc.) => **une synergie à faire vivre avec les autres actions ISEF qui permettront d'aller plus loin** sur l'éducation et la formation

### Pour cela, il faut :

- **S'inspirer** => à partir de ce qui se fait déjà (sur d'autres territoires ou d'autres sujets) et des connaissances issues de la psychologie sociale
- Innover : en s'inspirant et en utilisant **des formats différents** : jeux sérieux type Escape Game, expériences sensibles (toucher l'eau, l'écouter, etc.), l'art, le théâtre, la musique, etc.
- **Partager, mutualiser** (à large échelle) ce que les différents acteurs ont tenté et qui fonctionne pour gagner, ensemble, en impact (en faisant également attention à ne pas trop multiplier les choses similaires)
- des **objectifs et des périmètres à adapter** en fonction des secteurs (par exemple sur les Aygalades pour faire en sorte que les habitants 1/ sachent que le ruisseau est là... et 2/ le perçoivent positivement ?)
- Entre acteurs ISEF : **Partager une vraie boîte à outils, des prestations auxquelles faire appel, une programmation, etc.** pour mobiliser et **créer ensemble** : des contenus, des formats

### Expériences inspirantes :

- **Camion** : un retour d'expérience des **Petits débrouillards**
- **psychologie sociale** : bilan à venir de l'opération CPIE – université – La Ciotat sur les marchés



## Les événements grand-public, vecteurs d'information et de mobilisation autour des enjeux de l'eau

### IDÉES CLÉS RECUEILLIES - Comment faire venir du monde aux événements du réseau ISEF et renforcer l'impact de ces événements ?

En amont, une communication efficace, nouvelle et percutante :

- Sur le fond : différente, plus attractive, qui donne envie (et moins « Venez-vous informer sur / découvrir ... »)
- Relayée par des acteurs / groupes qu'il convient de mobiliser pour cela

Pendant : renforcer les expériences sensorielles et allier sérieux et plaisir :

- Jouer sur l'affectif et les attachements, déambulations
- Développer le ludique
- Dimension artistique : spectacle, stand up, théâtre forum, etc.

**Expériences inspirantes :**

- **MAMP et la campagne déchets**
- **Menelik : une pièce de théâtre**
- **Lien avec le Parc National des Calanques**

### IDÉES CLÉS RECUEILLIES - Comment renforcer l'action de l'EPAGE HuCA en tant qu'organisateur d'un événement annuel ?

Un événement organisé par l'EPAGE HuCA : pour quoi faire, comment ?

- **Pour célébrer** des choses (inaugurations suite à des travaux, etc. ou en format Fêtes de l'eau)
- À organiser **à l'échelle du territoire dans son ensemble** : avec un grand événement tournant sur différents secteurs d'une année à l'autre, ou de multiples événements en plusieurs endroits en même temps, sur une même temporalité
- Sur **des thématiques à adapter**, pour s'inscrire dans l'identité de chaque territoire (la culture à Marseille, par exemple) : des messages à travailler avec les acteurs locaux ;
- Avec des formats permettant **des expériences sensibles, marquantes et conviviales** : jeu de piste (de repères de crues en sites patrimoniaux etc), paddle, œuvre d'art accumulant les déchets ramassés, etc
- **rendant visibles les cours d'eau et donnant envie de découvrir les autres** (passeport du bassin versant, etc)
- Avec un budget dédié (estimé à 80 000 € pour 1j1/2) et une communication amont à développer

**Expériences inspirantes :**

- **L'opération Rivières propres est une belle expérience car impliquante**
- **Un dimanche en Durance (SMAVD). Lieux différents chaque année, concept identique : sensibilisation & ludique**





## Les événements grand-public, vecteurs d'information et de mobilisation autour des enjeux de l'eau

### IDÉES CLÉS RECUEILLIES - Comment renforcer l'implication de l'EPAGE HuCA et des acteurs ISEF dans des événements organisés par d'autres (communes, acteurs privés, etc)

#### 3 stratégies différentes possibles :

- insérer l'eau dans des événements portant sur l'environnement
- s'insérer dans des lieux et occasions du quotidien : programmations des centres sociaux, médiathèques, etc ; fêtes de quartier ; marchés
- s'insérer dans des événements « qui n'ont rien à voir » : rencontres sportives, rendez-vous gourmands, festivals artistiques/culturels, etc.

#### Quels événements pertinents ? A identifier en fonction :

- du public : doit être local, au moins en partie
- du thème : en lien avec la nature (ex : voile, marathon dans les Calanques, etc.)
- du secteur : privilégier là où il y a des enjeux (inondation par exemple) et/ou des secteurs où il y a peu d'actions ISEF ou des difficultés à toucher /mobiliser par les autres actions ISEF

#### Quels formats pour susciter l'intérêt et optimiser l'impact ?

- susciter la curiosité pour les sujets et l'attention sur les enjeux => de l'interactif, en logique inductive / exploratrice
- des formats ludiques sur des temps courts : type jeux sérieux, escape game (attention au coût et aux contraintes d'un camion)
- adapter les formats à l'esprit de l'évènement (pouvoir faire une conférence dans un événement à conférences ?)
- tisser un lien fort avec des espaces ressource et d'autres rendez-vous ISEF pour aller plus loin => une carte des événements sur le site internet HuCA ?
- des outils réutilisables entre publics et d'un événement à l'autre : des outils bien faits pour les jeunes peuvent tout à fait servir pour les adultes
- intérêt que les gens repartent avec un document avec des informations pédagogiques opérationnelles et réorientant vers d'autres ressources



## Favoriser la compréhension et l'adhésion par les populations locales **des actions publiques menées sur le terrain** en faveur de la restauration des cours d'eau et de la prévention des risques d'inondations

### ACTIONS & ÉLÉMENTS A L'APPUI DE L'ISEF

- Concertation intégrée systématiquement aux projets d'aménagement des cours d'eau (phases de conception et de travaux)
- S'organiser pour accompagner la vie des aménagements après les travaux
- Plan de communication

### IDÉES CLÉS RECUEILLIES - Comment renforcer l'action engagée ?

#### Sensibilisation et Éducation

- Montrer le lien entre l'homme et la nature
- Sensibiliser sur des problématiques locales
- Pour les scolaires, les emmener sur le terrain : leur montrer la rivière, les chantiers

#### Organisation et Mobilisation

- Organiser des rencontres, en partenariat avec les associations, pour qu'elles soient des acteurs relais
- Organisation d'événements à différentes échelles
- Se baser sur les événements grand public existants, assurer la présence de l'EPAGE ou d'ambassadeurs ISEF sur ces événements

#### Outils et Ressources

- Avoir les bons outils/les diversifier
- Créer des outils à destination des médias avec des informations techniques mais pas trop
- Créer une banque de données et de ressources mobilisables facilement

#### Projets et concertation

- Importance de la co-construction des projets publics avec une marge de manœuvre adaptée pour ce faire
- Concertation continue, comité de suivi pour maintenir le dialogue tout au long de la vie du projet
- Préparer les populations à la phase travaux : photos avant/après/ photographies aériennes / vidéos + communiquer sur les contraintes + ressources / valoriser des témoignages des citoyens







# Favoriser la compréhension et l'adhésion par les populations locales **des actions publiques menées sur le terrain** en faveur de la restauration des cours d'eau et de la prévention des risques d'inondations

## IDÉES CLÉS RECUEILLIES :

### Identité des cours d'eau et concepts à expliciter

- Travailler sur l'identité des cours d'eau (noms, histoires, rôle dans le paysage)
- Donner une personnalité aux cours d'eau : place de l'affect, du rôle sensible
- Expliquer la notion d'intérêt général
- Expliquer les politiques et stratégie "PAPI", "GEMAPI" portées par les institutions
- Expliciter clairement les principes de renaturation d'un site dans un contexte bassin versant

### Communication et Visibilité

- Travailler la déclinaison du plan de communication des projets avec les plans de communication des villes en travaillant le thème de l'eau
- Faire visiter les chantiers
- Expliquer les caractéristiques de la rivière : à partir d'exemples concrets
- Donner à voir ce qui s'est passé avant et/ou ailleurs (ex des inondations à Barcelone) en s'appuyant sur du retour d'expériences/témoignages sur site pour favoriser la prise de conscience du risque
- S'appuyer sur des personnes ressources, ambassadeurs
- Présence de terrain
- Être innovant dans les modes de communication pour toucher un maximum de monde
- Accompagner le dialogue post-travaux

## LES ACTEURS - Quel rôle chaque acteur peut-il jouer ? :

- Rôle essentiel du niveau communal
- Associations : Organisation ou appui sur la création d'événements
- Communication par les élus locaux, à l'appui d'une formation spécifique
- Mobiliser les médias : radio, podcasts pour maîtriser le message transmis
- Formation des notaires pour les sensibiliser sur les bons gestes face au risque inondation et ce qui est fait pour le limiter.

## LES TERRITOIRES CÔTIERS - Quelle approche sur le nouveau périmètre HuCA, les côtiers Est et Ouest ?

- Partager les enjeux communs et les actions déjà mises en place
- Transmettre la mémoire du site à travers des paysages, photos, images 3D, géohistoire, légendes et récits
- Identifier des ressources et recommandations d'autres lieux pour s'appuyer sur les expériences réussies



Guidés par l'équipe du Pôle Aménagement de l'Epave HuCA, les participants ont pu découvrir, en petits groupes, le projet de revitalisation de l'Huveaune au Parc de la Botte, en cours de réalisation sur Aubagne.

Toutes les infos sur le projet sont disponibles ici : <https://www.epagehuca.fr/actualites/visites-dialogue-au-parc-de-lhuveaune/>





## Présentation film “Vivre avec les inondations : mieux comprendre pour savoir agir sur le territoire HuCA”

La commission ISEF fut l'occasion de **présenter en avant-première**, le film interactif conçu par l'EPAGE HuCA et l'Atelier Bleu - CPIE de la Côte Provençale dans le cadre de l'appel à projets ISEF 2022.

La présentation des différentes séquences du film a laissé place à un partage sur la perception de cet outil par les participants.

La déclinaison en capsule vidéo des interviews semble intéressée pour une diffusion élargie des messages.

Nombreux participants ont également indiqué **vouloir utiliser cet outil**.

Les élus présents ont partagé leur envie de s'appuyer sur cet outil pour sensibiliser, dans un premiers temps, les autres **élus et leurs équipes communales** et plus largement, réfléchir à une diffusion auprès des **populations**.

**Accéder au film, au teaser, à la notice ainsi qu'à une note de présentation en [cliquant ici](#).**







# Vivre avec le risque **iNONDATION**

Un film de l'EPAGE HuCA & de l'Atelier Bleu - CPIE Côte Provençale

Filmé et réalisé par VOST Collectif





# Partager le vécu de la rencontre avant de se séparer

Un cercle de clôture a permis l'expression de chacun sur son vécu de la journée. En donnant 1 mot, les participants ont exprimé la richesse de la rencontre, l'important de ces moments de partage et le plaisir de contribuer à cette dynamique.



Ce moment fut l'occasion pour Célia Guérin d'annoncer son départ prochain pour une pause parentale. Elle évoque avec émotions cette belle construction aux côtés des acteurs ISEF.

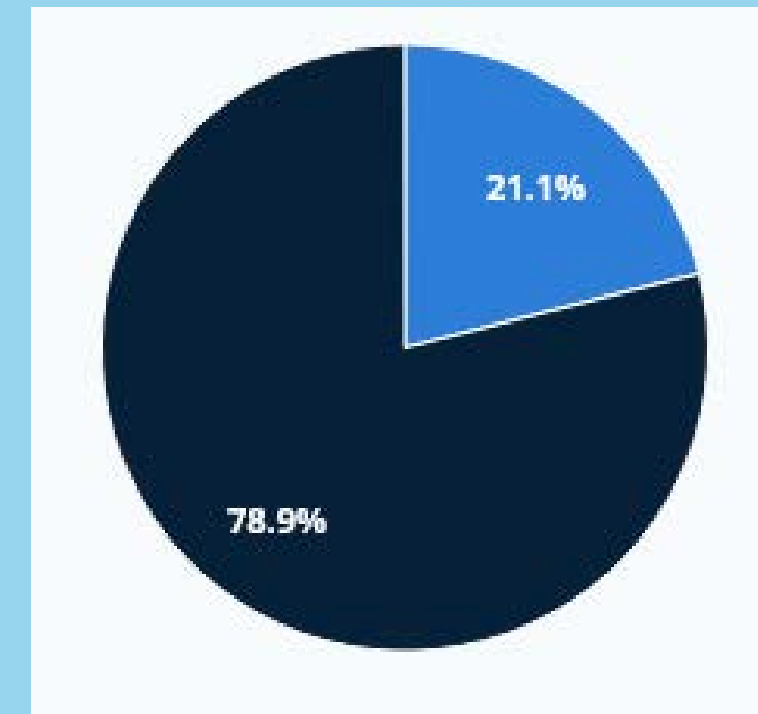
Un nouveau chef de pôle est recruté pour poursuivre cette mission.



## Niveau de satisfaction générale

**100 %** des répondants indiquent être satisfait de la rencontre dont près de 80 % précisent être très satisfait

Nombre de répondant : 21



## Atteinte des objectifs

	Non	En partie	Oui	Non réponse
• Favoriser la rencontre entre acteurs du territoire	0	3	16	0
• Informer sur les actualités de l'ISEF	0	2	17	0
• Partager le bilan des actions ISEF 2021-2024	0	4	14	0
• Présenter les évolutions pour la stratégie ISEF 2025-2030	0	9	10	0
• Générer du partage et de la créativité pour enrichir la stratégie ISEF et favoriser sa mise en œuvre	0	3	15	0



Nombre de répondant : 21

## Ce que j'ai aimé et les découvertes que j'ai faites...

- “Ayant récemment intégré le collectif des Gammare, j'ai appris beaucoup lors de cette journée : rencontre des acteurs, connaissances des dispositifs et institutions, exemple de renaturation...”
- “les activités en ateliers qui ont permis de réfléchir avec les différents acteurs, et de tous pouvoir s'exprimer sur les différents sujets”
- “J'ai particulièrement apprécié la visite du chantier du méandre.”
- “L'organisation”
- “Super découverte : le film”
- “C'est appréciable de croiser les regards sur des thématiques similaires pour avancer dans la même direction.”
- “L'attitude générale, inspirée fortement par L'HuCA, pour décroiser (entre terrain et concepts techniques, entre Huveaune et Aygalades, entre Financeurs et prestataires potentiels, entre acteurs bénévoles et institutions de formation & recherche ...”
- “La visite du site d'aménagement des berges et la possibilité de voir une étape de sa réalisation concrète ( pose de textile, de pieux, de branches de saule..)”
- “Je ne connaissais que très peu le sujet, j'ai pu en apprendre davantage grâce à cette matinée et vous en remercie.”
- “Ateliers collaboratifs autour de la stratégie ISEF.”
- “Visite de site en compagnie des agents de l'EPAGE.”
- “Présentation et exploration de nouveaux outils pour sensibiliser et éduquer.”
- “J'ai adoré le film interactif.”
- “Rencontre de nouveaux acteurs et partenaires de l'Epage”
- “La visite du chantier GEMAPI était super. Cela permet de faire de lien et liant entre les actions / aménagements et nos projets ISEF. De même mobiliser plusieurs salariés de l'EPAGE permet de créer du lien en vue de piste d'actions pour de nouveaux projets ISEF. merci”
- “La visite du chantier est la preuve d'un avancement concret, et la désimperméabilisation devant la salle est un exemple pour tous !”
- “J'ai apprécié rencontrer tous les partenaires de l'ISEF, travailler en petits groupes dans les ateliers, découvrir l'exposition des 60 ans de l'Epage HuCA, et avoir l'opportunité d'échanger librement avec les participants lors du déjeuner. J'ai également été intéressée par la découverte du film sur la prévention innovation, et j'ai trouvé pertinent d'avoir une visite terrain du projet au cœur d'Aubagne.”
- “C'est un outil intéressant pour lier objectifs environnementaux, création artistique et culture scientifique”
- “La balade sur un site géré par l'EPAGE, la présentation des participant.es, l'exposition, travailler sur des sujets en équipe”

## Mes suggestions d'améliorations

Nombre de répondant : 21

- “C'était ma première commission ISEF et je n'ai pas eu le temps de m'imprégner des thématiques et projets portés par le service, un support de présentation en amont m'aurait permis d'avoir mieux en tête les missions et projets en cours et futurs de l'ISEF notamment pendant les ateliers”
- “Un document synthétisant la présence des participants, de leur mission, territoire d'intervention et éventuellement leurs contacts serait un +”
- “On aimerait avoir plus de temps pour échanger, construire avec les autres structures.”
- “Plus de stands et plus de temps pour y partager des idées et infos.”
- “Nous étions nombreux dans les ateliers, il n'était parfois pas évident de comprendre les attendus des questions. Ce serait bien d'utiliser des tableaux autoportants pour la grande feuille avec les post-it, cela permettrait de faciliter la lecture et la compréhension.”
- “Des moments informels bien organisés pour échanger avec les partenaires, mais une légère frustration de ne pas avoir pu approfondir davantage les discussions ;-)”
- “Les ateliers du matin étaient un peu frustrant par manque de temps d'échanges. Peut être ne proposer qu'un temps d'échange et ensuite pouvoir faire le tour pour lire et ou amender les travaux réalisés sur l'atelier !”
- “Proposer des comptes-rendus lors des ateliers sur les thématiques abordées précédemment, afin de gagner du temps et d'éviter les répétitions.”
- “Cela pourrait être intéressant de montrer des feedbacks de bénéficiaires (par exemple des enfants, des jeunes, des enseignants). Soit en les faisant témoigner en les conviant soit en ayant une restitution vidéo, pour qu'il expriment ce que les actions de l'ISEF ont changé pour eux. J'imagine qu'avoir des représentants des bénéficiaires parmi les participants pourrait être utile aussi, pour intégrer leurs besoins et leur vision des choses dans la réflexion. (mais peut être est ce déjà le cas). La mise en avant d'un "super projet" qui aurait vraiment fait bouger les lignes, permettrait aussi d'informer les acteurs de l'ISEF tout en valorisant le partenaire qui l'a mis en place.”
- “Savoir se dégager en partie des méthodes de travail : mots clefs, simplification excessive, vision superficielle qui peuvent faire des dégâts.”





## Information, Sensibilisation, Education, Formation

Aux enjeux des cours d'eau sur les bassins versants de l'Huveaune, des Aigalades et des côtiers

**7 mars 2025 - 5ème Commission ISEF**  
Aubagne

**MERCI pour votre participation !!**

**Visionner le clip vidéo de la journée**

