



## CHARGÉ(E) DE MISSION « QUALITÉ DES EAUX ET DÉCHETS »

### Les informations générales :

**Employeur :** EPAGE HuCA (Etablissement Public d'Aménagement et de Gestion des Eaux Huveaune-Côtiers-Aygalades)

**Localisation :** Aubagne, Bouches-du-Rhône

**Catégorie :** A, filière technique

**Cadre d'emploi :** Ingénieur territorial (ou équivalent)

**Nature du poste :** Fonctionnaire (statutaire) ou contractuel (CDD 3 ans renouvelable)

**Poste à pourvoir :** dès que possible

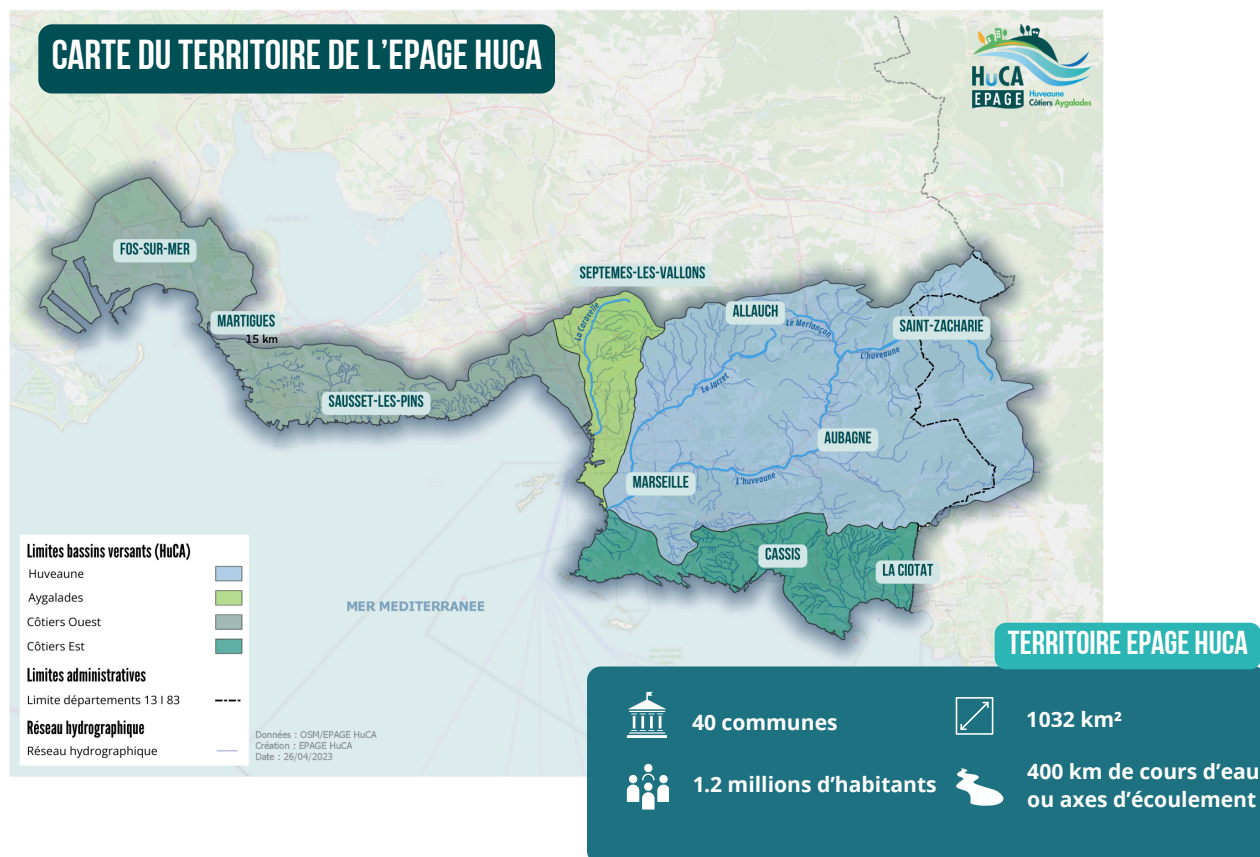
**Temps de travail :** temps complet

**Expérience requise :** 5 ans sur des missions équivalentes

### La description du poste :

#### Le contexte associé au poste :

L'EPAGE HuCA s'impose sur son territoire comme un acteur historique et reconnu dans la gestion des milieux aquatiques et la prévention des inondations (GEMAPI).



Avec son équipe pluridisciplinaire, il mène des missions variées (études, travaux, suivis, animation, etc.) afin de promouvoir une gestion intégrée et concertée de l'eau et des milieux aquatiques. L'EPAGE HuCA pilote notamment un Contrat de Baie et un Programme d'Actions de Prévention des Inondations (PAPI), outils clés pour la mise en œuvre de sa politique d'intervention.

L'EPAGE HuCA est un acteur public reconnu de la gestion intégrée de l'eau et des milieux aquatiques sur un territoire fortement urbanisé et soumis à de multiples pressions environnementales.

Dans le cadre du déploiement de ses compétences GEMAPI, de l'animation de démarches contractuelles, Contrat de Baie notamment et de l'élargissement de ses interventions sur la qualité des eaux et la lutte contre les pollutions, l'EPAGE HuCA souhaite structurer et consolider ces missions au sein d'un poste dédié.

Le/la chargé(e) de mission « Qualité des eaux et Déchets » aura vocation à reprendre, structurer et piloter et déployer des missions actuellement réparties entre plusieurs agents, et à devenir la référence technique interne sur les enjeux de qualité des milieux, qualité des eaux superficielles, souterraines, des sédiments, de friches industrielles et des déchets aquatiques.

Il/elle intégrera une équipe pluridisciplinaire de 3 personnes constituant le pôle « stratégie territoriale » et travaillera en forte transversalité avec les autres pôles de l'EPAGE.

Pourquoi rejoindre l'EPAGE HuCA ? Notre engagement repose sur une conviction forte : placer l'intérêt général au cœur de chaque action. Cette valeur guide l'ensemble de nos interventions et anime notre équipe, jeune, dynamique et innovante. Rejoignez-nous pour évoluer dans un cadre bienveillant, où l'entraide, l'accompagnement et la convivialité sont les piliers de notre réussite collective. Ces valeurs essentielles vous permettront de concrétiser les projets ambitieux inscrits dans notre feuille de route.

### **Finalité du poste**

- Piloter, mettre en œuvre et coordonner les démarches, études et réseaux de suivi relatifs à la qualité des eaux (eaux superficielles, souterraines, sédiments, pollutions émergentes),
- Contribuer à la mise en œuvre du Plan de Lutte contre les Déchets Abandonnés (PLDA) sur le territoire HuCA,
- Apporter un appui technique transversal à l'EPAGE et à ses partenaires pour une meilleure prise en compte de la qualité des eaux et de l'enjeu des déchets abandonnés dans les projets, politiques publiques et documents de planification.



## Missions principales

### CHARGÉ(E) DE MISSION « QUALITÉ DES EAUX ET DÉCHETS »

#### 1. Pilotage des démarches et études relatives à la qualité des eaux

- **Assurer la coordination, le suivi et la valorisation des réseaux de suivi de la qualité des eaux** et des sédiments des cours d'eau HuCA, compatibles DCE (volets physico-chimique, écologique et biologique) et Directive eaux de baignade,
- Mettre en œuvre les campagnes de suivi et notamment **réaliser le prélèvement des eaux** (superficielles et souterraines) en vue de leur analyse,
- Élaborer, suivre et **piloter les études spécifiques ou globales, portées par l'EPAGE HuCA** visant à l'amélioration de la qualité des eaux superficielles, souterraines et des sédiments, des sols à proximité (friches industrielles notamment),
- Mettre en œuvre le plan d'actions visant à l'amélioration de la qualité des eaux superficielles, souterraines, des sédiments et des sols,
- Assurer le suivi d'études spécifiques, portées par nos partenaires en lien avec la qualité des eaux,
- Constituer un appui d'expertise auprès des équipes de l'EPAGE et notamment au chargé de mission ressources en eau pour la mise en œuvre du réseau de suivi des eaux souterraines sur le volet qualitatif,
- Contribuer à l'amélioration, la structuration et le partage des connaissances sur la qualité des eaux à l'échelle du territoire HuCA (bases de données, synthèses, indicateurs),
- **Participer aux avis techniques** de l'EPAGE HuCA (dossiers loi sur l'eau, documents d'urbanisme, projets impactant la qualité des eaux).

Ces missions principales du poste incluent :

- La passation et le suivi des marchés et des prestataires,
- La réalisation de prélèvements d'eau,
- L'analyse et synthèse des résultats,
- La préparation de supports de restitution technique et vulgarisée,
- La planification des actions à mener,
- La concertation à mener avec l'ensemble des acteurs.

#### 2. Pilotage du Plan de Lutte contre les Déchets Abandonnés (PLDA)

L'EPAGE HuCA anime un PLDA sur le territoire Huveaune Côtier Aygalades. Celui-ci est constitué d'actions :

- d'animation et de sensibilisation : lien avec le volet information, sensibilisation, éducation, formation de l'EPAGE HuCA,
- d'amélioration des connaissances : diagnostic, cartographies, etc.
- préventives : aménagement de secteurs spécifiques afin d'éviter le dépôt de déchets,
- curatives : ramassage manuel de déchets, mise en place de filets de collecte dans les cours d'eau.

Le/la chargé(e) de mission « Qualité des eaux et Déchets devra :

- **Contribuer au pilotage et au suivi** de ce PLDA qui sera animé par ailleurs,
- **Assurer le suivi administratif, financier et technique** de certaines actions (marchés, conventions, subventions, indicateurs),
- **Contribuer à la sensibilisation et à la communication** sur les enjeux déchets aquatiques.

## Quel profil recherche-t-on ?

Vous devez disposer d'un bac +5 (ingénieur, master, ou équivalent) avec une spécialisation dans les domaines de la qualité de l'eau, de l'hydrologie, de l'hydrogéologie, de l'écologie et de la gestion des déchets.

Vous devez également justifier d'une expérience similaire et significative (à minima 5 ans) en collectivité territoriale, EPAGE/EPTB, syndicat de bassin, agence de l'eau ou bureau d'études.

### Vous devez détenir les connaissances suivantes :

- Techniques: qualité des eaux (superficielles, souterraines, sédiments, habitats), normes en vigueur, protocoles techniques, fonctionnement des écosystèmes aquatiques, pollutions diffuses et ponctuelles, pollutions émergentes,
- Maîtrise des politiques publiques de l'eau et de l'environnement (DCE, LEMA, GEMAPI), et réglementation,
- Organisation et fonctionnement institutionnel des acteurs publics (Etat, collectivités territoriales)

### Mais aussi les compétences suivantes :

- Maîtrise des règles de la commande publique,
- Aisance rédactionnelle et capacité de synthèse,
- Compétences en gestion de projets (planification, suivi technique et financier),
- Maîtrise des outils de bureautique (Excel, Word, etc.), base de données et SIG (QGis).

Enfin, vous devez faire preuve :

- De sens du service public,
- De capacités d'écoute, réactivité, diplomatie, pédagogie, transparence,
- De capacité de médiation et de négociation,
- D'autonomie mais aussi de capacité à travailler en équipe,
- D'organisation et de rigueur,
- De conscience professionnelle,
- De capacité d'analyse, de synthèse et de restitution à l'oral et à l'écrit,
- De capacité à prioriser et à rendre compte,
- D'ouverture d'esprit,
- D'adaptation.
- L'intérêt démontré du candidat à s'investir dans une équipe dynamique et à
- Contribuer à l'action publique en matière de gestion intégrée des milieux aquatiques continentaux sera particulièrement apprécié.

## Quelques informations complémentaires

- Permis B requis (déplacements sur le territoire),
- Travail en transversalité avec l'ensemble des équipes de l'EPAGE HuCA et en partenariat étroit avec la Métropole Aix-Marseille-Provence, les intercommunalités, l'État et les partenaires scientifiques.

## Comment postuler ?

Il s'agit simplement d'adresser au Président de l'EPAGE HUCA un curriculum vitae ainsi qu'une lettre exposant vos motivations pour nous rejoindre.

Vos candidatures sont à envoyer par mail à Roxane Roy à l'adresse [r.roy@epagehuca.fr](mailto:r.roy@epagehuca.fr) copie à [rh@epagehuca.fr](mailto:rh@epagehuca.fr)

**Date limite de réception des candidatures : 17/02/2026**

**Précisions sur la procédure de recrutement :** les candidats sélectionnés sur la base de leur candidature seront invités à passer un ou plusieurs entretiens.