



12 janvier 2023

Agir ensemble

POUR NOS BASSINS VERSANTS

Journée technique ISEF N°1

« Les droits et devoirs des riverains / vivre avec la rivière »



sensibiliser ensemble préserver améliorer agir

D'un syndicat Intercommunal pour la gestion des inondations à un Etablissement Public d'Aménagement et de Gestion des Eaux Métropolitain

Création du SIH

Marseille
La Penne-sur-Huveaune
Aubagne

Apport d'une vision écologique
pour la gestion du cours d'eau

Révision des statuts

6 communes riveraines de l'Huveaune

Contrat de Rivière

Gestion intégrée du BV
Concertation préalable

Révision statuts

> SIBVH

2014-2015

Construction de la programmation de phase 1 du Contrat

Constitution du Comité de Rivière
Agrément de l'AVP à Lyon (AE)

2015-2018

Signature du Contrat (28 oct 2015)

Mise en œuvre phase 1

PAPI (Syndicat) SOCLE ph. 1

2015-2017
Elaboration et mise en œuvre
SLGRI (Etat)

MISE EN ŒUVRE DE LA COMPETENCE GEMAPI

Révision des statuts

(arrêté du 22 févr. 2019)

Demande labellisation EPAGE

SMBVH – 24 communes
transfert-délégation-
prestation

Lancement 2^{de} phase Contrat de Rivière

Dépôt PAPI

SOCLE – ph. 2

Labellisation EPAGE du SMBVH

Labellisation PAPI Huveaune - Ayalgades

Conclusions SOCLE

- Mise en œuvre du PAPI Huveaune-Ayalgades
- Interventions sur territoire HuCA (QR)

1963

2000

2007

2012

2013

2014

2015

2017

2018

2019

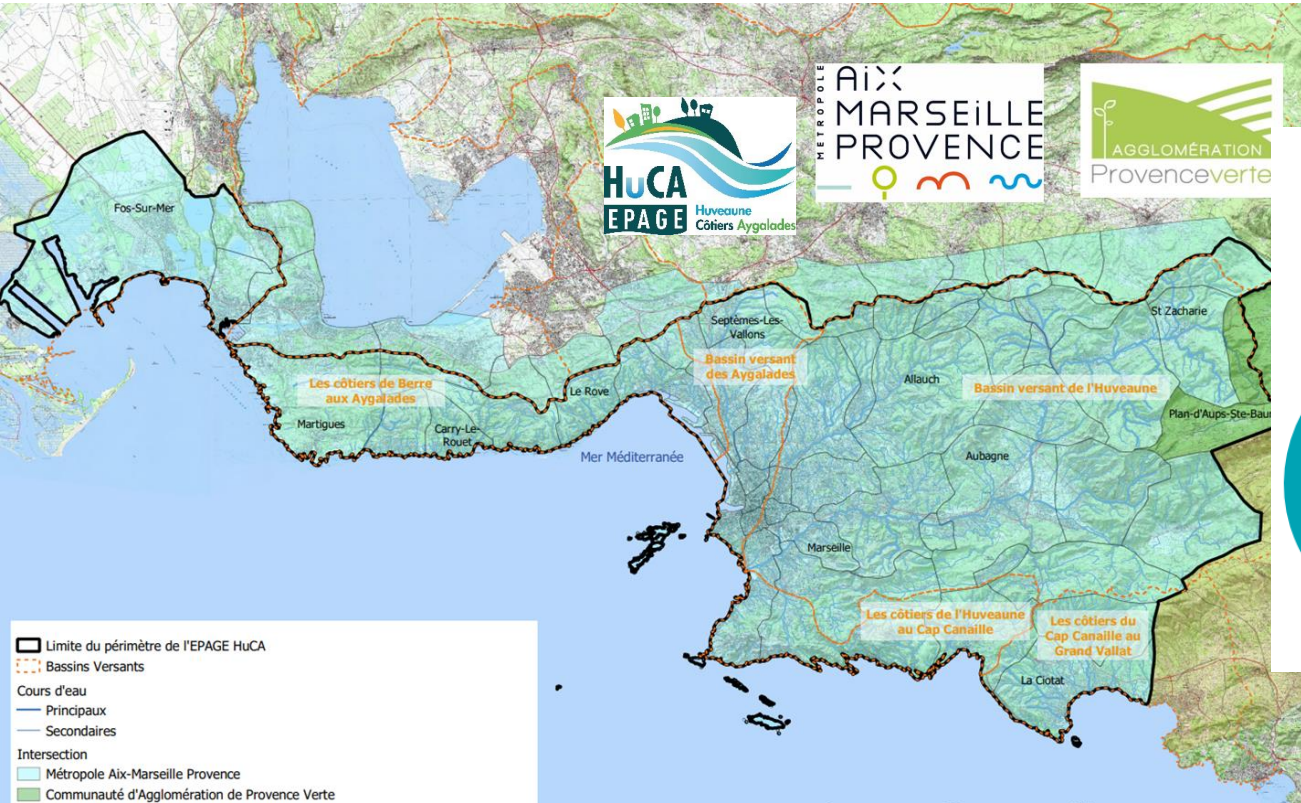
2020

2021



L'EPAGE HuCA

Gestion intégrée par bassin versant - GEMAPI et missions associées
Feuille de route pluriannuelle



sensibiliser évaluer préserver améliorer

EPAGE HuCA => conforter et déployer les volets planification, maîtrise d'ouvrage et concertation

Une démarche cohérente pour un GRAND DEFI pour L'EAU :
transformer les contraintes en opportunités

ENJEUX RÉGLEMENTAIRES ET LOCAUX



Planification



Démarches et structures en lien



Mise en œuvre opérationnelles



Riverains de l'Huveaune et des Aygalades

Antoine DEBES

Thomas LACAZE

Dorian MILESI

Territoire de l'EPAGE

Linéaire total d'entretien : 540 km

BV Huveaune

Cours d'eau	Longueur (ml)
L'Huveaune	47 137
Le Jarret	24 332
Le Merlançon	10 692
Le Fauge	9 499
Vaisseau	9 372
Le Merlançon de Roquefort	8 923
La Gouffonne	8 117
Le Fenouilloux	7 744
Le Peyruis	7 523
Porte de Cuges	6 164
Le Grand Pré	5 667
La Grave	5 548
La Gastaude	5 528
Ruisseau de Vède	5 353
Le Redon	4 924
Le Tonneau	4 191
Les Pégoulières	4 121
Les Rascous (vallon de l' Amandier)	4 067
Ruisseau des Encanaux	4 020
La Maire	3 850
Les Eaux Bonnes	3 789
La Guitonne	3 682
Le Riou	3 641
Le Tournon	3 511
Les Xaviers	3 449
Ruisseau de Palama	3 304

Cours d'eau	Longueur (ml)
Le Basseron d'Auriol	3 228
Vallon de la Serre	3 107
Vallon de la Barasse	3 040
Vallon du Garlaban	2 899
Le grand Vallon	2 883
Les Lignères	2 742
Vallon du Sauveur	2 696
La Gaderonne	2 680
Les Barres	2 641
Le Pâté ou Gianni	2 577
Mucho	2 577
Vallon de la Vache	2 495
Ruisseau du chemin du Deguier	2 466
Les Barles	2 454
Vallon du Cerisier	2 368
Le Ruisseau	2 364
Ruisseau de la RN 908	2 362
Le Basseron de Roquevaire	2 266
Fontaine du Seigne	2 196
Vallon de Routabau	2 082
Vallon du Marseillais	1 933
Aff. secondaire de l'Huveaune	1 922
Vallon du Mouret	1 884
Vallon de la Forbine	1 876
Ruisseau du collège Lou Garlaban	1 802

Cours d'eau	Longueur (ml)
Vallon des Escombes (vallat de Gage)	1 618
Le Saint-Julien	1 529
Vallon Sainte-Madeleine	1 527
Vallon de Saint-Cyr	1 410
Vallon de Julie	1 402
Affluent secondaire de l'Huveaune	1 327
Vallon des Escourtines	1 308
Ruisseau de la Reyne	1 298
Ruisseau de la Rouguière	1 260
Ruisseau de la Cité universitaire	1 226
Ruisseau av. William Booth	1 197
Ruisseau Saint-Joseph	1 180
Vallon de Chauméry	1 166
Ruisseau du chemin de Lascours	1 137
Ruisseau de la Rocade L2	1 081
La Julienne	981
Ruisseau de Mordeau	952
La Cluée	941
L'Albert	919
Ruisseau de la Millière	918

Cours d'eau	Longueur (ml)
Ruisseau de la Bombinette	916
Ruisseau des Manaux	804
Ruisseau de Grand Jean	785
Ruisseau de la Bastidonne	697
Ruisseau du Parc Borély	676
Ruisseau les Gorgues	659
Vallon des eaux vives	554
Vallon du Ratier	540
Vallon de la Grotte des voleurs	521
Affluent secondaire du Jarret	509
Vallat des Boeufs	488
Ruisseau de la bibliothèque étudiante de Luminy	485
Ruisseau de l'école maternelle de Luminy	449
Affluent des Barles	318
Le petit Rouvière	307
Ruisseau de la maison de quartier de Luminy	239
Vallon de Souvarel	194
Ruisseau St-Loup	183
Vallon du mont Julien	129

300 941 ml

Territoire de l'EPAGE

Linéaire total d'entretien : 540 km

BV Aygalades

Cours d'eau	Longueur (ml)
Vallon des Tuves / de la Femme morte	22 621
Ruisseau de Plombières	8 272
Ruisseau de Feraud	8 236
Les Aygalades	7 808
La Caravelle	6 741
Vallon du Maire	5 882
La Gavotte / Les Cadeneaux	3 395
Ruisseau de Sainte-Marthe	3 341
Ruisseau de la Dauphine	1 650
La Bédoule	1 472
Val Sec	1 406
Ruisseau de Four de Buzé	1 126
Les Bouroumettes	1 040
Ruisseau de Bois Chenu	612

73 602 ml

BV Côtiers Ouest

Cours d'eau	Longueur (ml)
Le Grand Vallat	15 301
Fond de Maure / La Réraillé	10 433
Vallon de l'Aigle	8 184
Vallon du Gipier	6 688
Vallon du Jas Neuf	5 794
Vallon du Jas Vieux	5 649
Vallon de Valapoux	5 168
Vallon la Pâtissière	3 803
Ruisseaux des Riaux	3 302
Vallon le Jas	2 328
Vallon les Gorges	1 174
Vallon le Brûlot	1 040
Vallon du petit Rouveau	932
Vallon de l'Espéron	799

70 595 ml

BV Côtiers Est

Cours d'eau	Longueur (ml)
Vallon Roumagoua	16 564
Vallon de Gendame	10 073
Vallat de Rostagne	9 968
Ruisseau de Saint-Jean / Mauregard	8 825
Vallat des Brayes	8 687
Vallat de Fanéou	7 849
Vallat de l'Homme mort	5 898
Vallon Puget Terrein	4 523
Mauvais Vallon	4 130
Val Tendre	3 967
Vallat de Roubaud	3 856
Vallon des Plaines Baronnes	3 664
Ruisseau de la Bucelle	2 311
Le Marignan	1 630
Font de Guiraud	1 495
Vallat de Respélido	792

94 232 ml



**Qui est propriétaire des berges et du lit
des cours d'eau ?**

Qui doit les entretenir ?

En quoi peut consister cet entretien ?

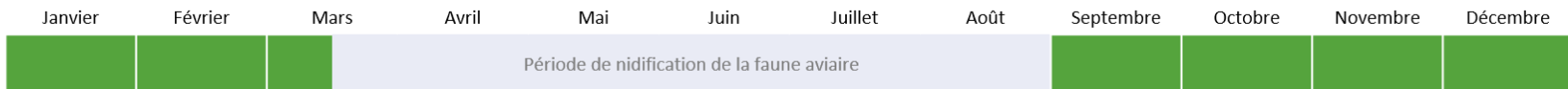
Statut des cours d'eau, entretien

- Les cours d'eau du territoire sont non-domaniaux = privés
 - Riverains propriétaires de leur berge jusqu'à la moitié du lit (art. L215-2 du CE)
 - Chaque propriétaire riverain est tenu à l'entretien du cours d'eau : garantir l'écoulement des eaux en favorisant le bon développement de la faune et de la flore (art. L215-14 du CE)

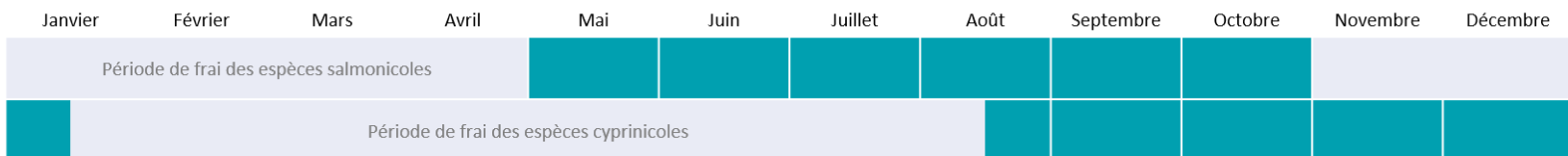


▪ Périodes d'intervention

Travaux sur la végétation (abattage, élagage, débroussaillage)



Travaux sur les berges ou dans le lit (confortement de berges, traitement d'atterrissement, curage)



Huveaune amont
(de sa source à Pont-de-l'Étoile)

Huveaune aval
(de Pont-de-l'Étoile à la mer)

Types d'interventions

Ripisylve

■ Débroussaillage

- Manuel et sélectif : favorise la reprise de la végétation endémique
- Uniquement pour maintenir le bon écoulement des eaux

■ Élagage

- Sélectif : branches malades, branches faisant pencher l'arbre, branches ralentissant l'écoulement des eaux

■ Abattage

- Limité au minimum (sujets morts ou présentant un risque de chute et de création d'embâcles)
- Sur les sujets morts ou sénescents, préservation d'un totem pour maintenir un habitat pour la faune (chauve-souris, pics...)
- Préservation systématique de la souche pour son rôle mécanique de maintien de la berge



Exemple de débroussaillage sélectif garantissant le bon écoulement des eaux

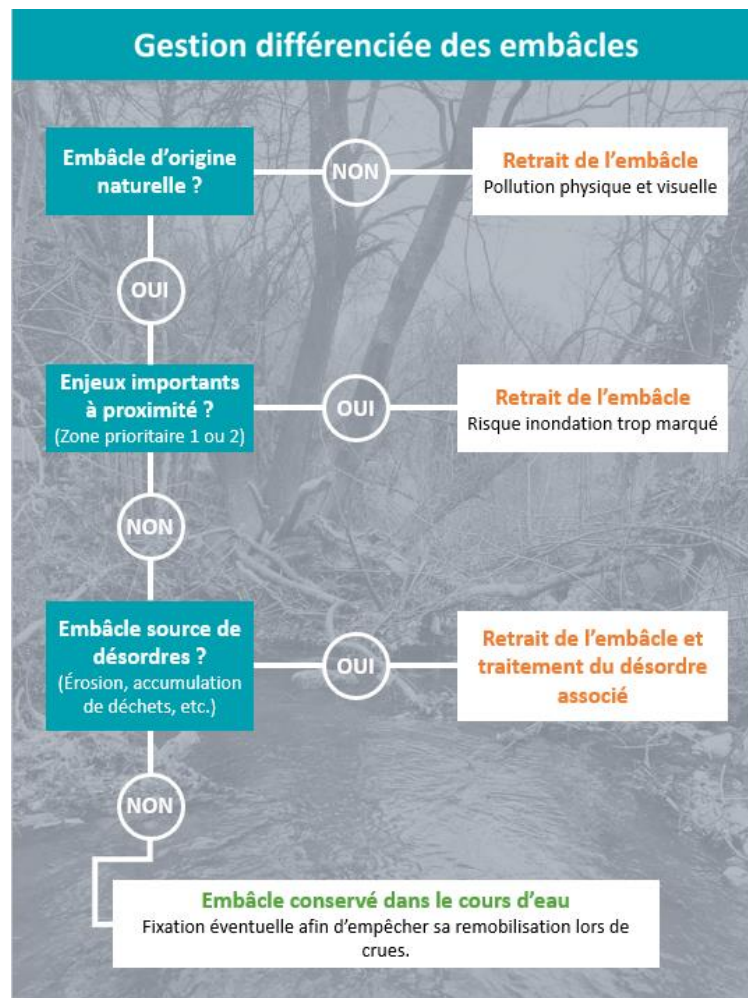
Ripisylve

Retrait d'embâcles et accumulations de bois

- Gestion différenciée (logigramme)
- Retrait systématique sur les secteurs à enjeux importants
- Retrait systématique des déchets anthropiques volumineux

Gestion des espèces envahissantes

- Intervention principalement sur les foyers de cannes de Provence
- Intervention au cas par cas sur les EVEC



Hydromorphologie

■ Traitement des atterrissements

- Dévégétalisation de l'atterrissement
- Scarification du banc
- Réalisation d'une tranchée d'aspiration facilitant la mobilisation sédimentaire
- Technique se rapprochant le plus du fonctionnement naturel du cours d'eau et plus facile à mettre en œuvre réglementairement
- Contrainte : intervenir en prévision de montée des eaux



Types d'interventions

Hydromorphologie

■ Confortement de berge

- Utilisation quasi-exclusive du **génie végétal**
- Le génie civil est utilisé lorsque les enjeux sont trop important (maintien d'une route, d'un pont)
- La technique de la **fascine de saules** est privilégiée : bon résultats sur l'Huveaune
- Mise en place d'autres techniques de GV : caissons végétalisés, peignes, lit de plant et plaçons.



Chantier de fascines sur l'Huveaune, aux Pibles (Auriol)



Qui prend le relais en cas de carence
d'entretien des riverains ?

Sous quelle forme ?

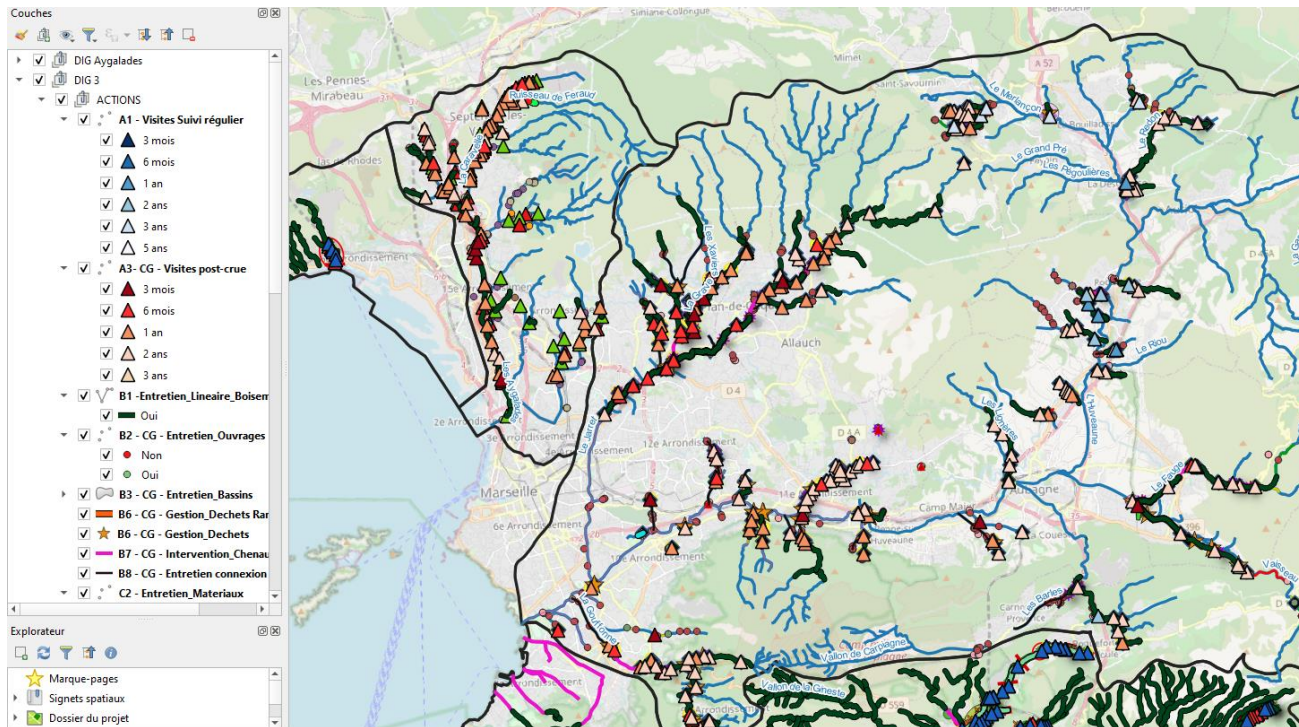
Intervention de l'EPAGE HuCA (compétence GEMAPI)



- Intervention de l'EPAGE HuCA, dans le cadre de l'intérêt général si :
 - Défaillance du riverain (entretien) ou
 - Nécessité d'aménagements plus conséquents qu'entretien classique
- Intervention possible grâce à une **Déclaration d'Intérêt Général (DIG)**
- Elle permet, entre autres, de dépenser de l'argent public sur des terrains privées, et d'en garantir l'accès

Cadre d'intervention de l'EPAGE HuCA

- Interventions EPAGE HuCA = planification + réponse aux signalements
- Outils planification : PPGE



Cartographie et
priorisation des
actions à mener sur 5
ans.

Cadre d'intervention de l'EPAGE HuCA

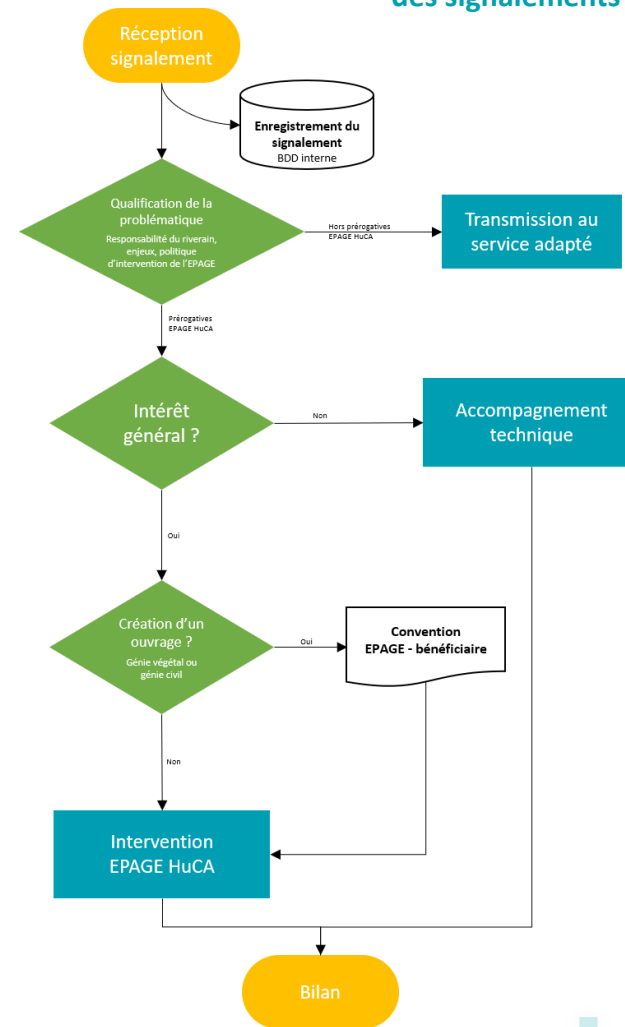
■ Réponse aux signalements : procédure interne

Base de données des signalements

Demands d'interventions ☆

Titre	Catégorie sign...	Priorité	Commune	Cours d'...	Date demande	Support demande	Statut	Contact de...	Remarques
Ressource	1 - Faible	Marseille	Autagne	Fauge (Maire)	22 juin	E-mail	En attente		
Végétation	1 - Faible	Marseille	Huveaune		12 août	Téléphone	En attente		
Erosion / Attenu...	1 - Faible	Roquevaire	Roux		7 juillet	E-mail	En attente		
Autre	1 - Faible	Autagne	Huveaune		30 août	E-mail	En attente		
Végétation	1 - Haute	La Destrousse	Merlançon de l'Éto		11 septembre 2020	Téléphone	Terminé		
Végétation	1 - Haute	Autagne	Fauge (Maire)		11 mars 2020	E-mail	Terminé		
Ressource	1 - Haute	Autagne	Fauge (Maire)		16 juillet 2020	E-mail	Terminé		
Urbanisme / cha...	1 - Haute	Auriol	Huveaune		7 septembre 2020	E-mail	Terminé		
Urbanisme / cha...	1 - Haute	La Destrousse	Merlançon de l'Éto		15 septembre 2020	Téléphone	Terminé		
Végétation	1 - Haute	La Destrousse	Merlançon de l'Éto		15 septembre 2020	Observation technicien	Terminé		
Végétation	1 - Haute	Autagne	Huveaune		16 septembre 2020	E-mail	Terminé		
Végétation	1 - Haute	Marseille	Huveaune		30 juillet 2020	Formulaire web	Terminé		
Végétation	1 - Haute	Saint-Zacharie	Huveaune		24 septembre 2020	E-mail	Terminé		

Logigramme de prise en compte des signalements





QUIZ



Un riverain prélève de l'eau dans l'Huveaune à l'aide d'une pompe immergée. Est-il en règle ?

- A – Oui car il est propriétaire de l'eau sur sa parcelle
- B – Non car l'eau est un bien commun
- C – Oui car il dispose d'un droit de prélèvement selon le code de l'Environnement
- D – Cela dépend de la période de l'année
- E – Cela dépend de l'usage qu'il en fait



Un riverain a déposé des déchets verts sur une des berges de l'Huveaune.
En a-t-il le droit ?

A – Non, cela augmente le risque d'inondation

B – Oui, la décomposition du bois favorise la vie du sol et la biodiversité

C – Oui car il a une autorisation de la commune



À la suite de fortes pluies, un arbre s'est déposé en travers de l'Huveaune.

Doit-il être retiré ?

- A – Oui
- B – Non
- C – Cela dépend

Si oui, par qui ?

- A – Le propriétaire
- B – La commune
- C – Le gestionnaire du cours d'eau

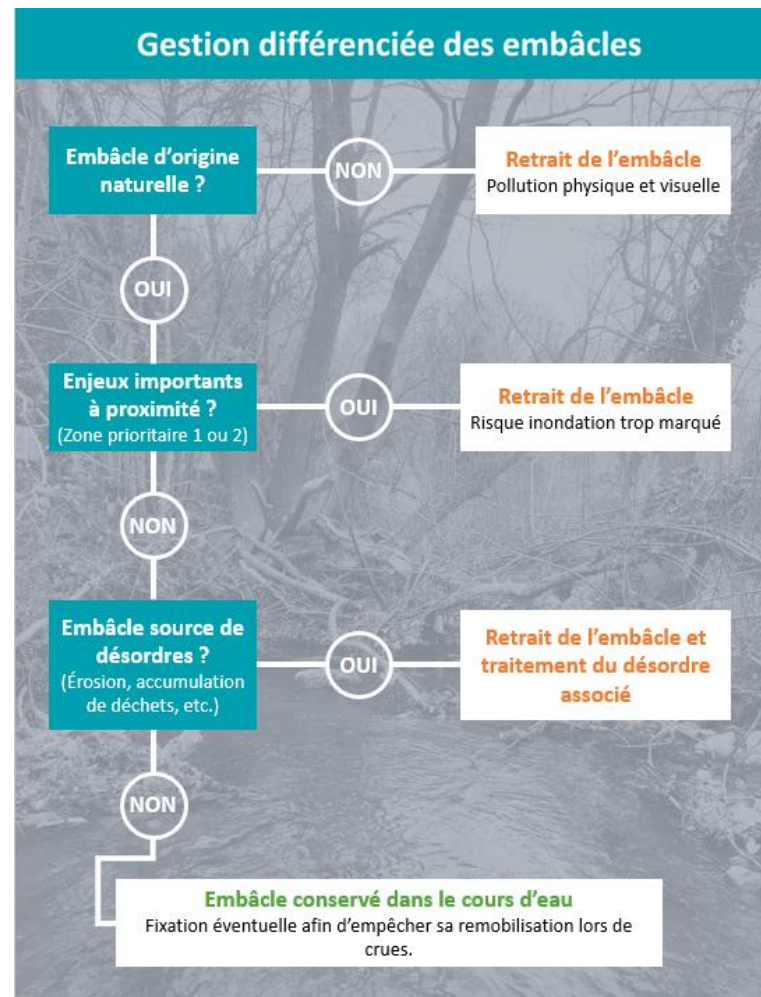
Ripisylve

Retrait d'embâcles et accumulations de bois

- Gestion différenciée (logigramme)
- Retrait systématique sur les secteurs à enjeux importants
- Retrait systématique des déchets anthropiques volumineux

Gestion des espèces envahissantes

- Intervention principalement sur les foyers de cannes de Provence
- Intervention au cas par cas sur les EVEC





Une érosion est présente sur une berge de l'Huveaune.

Doit-elle être
comblée ?

- A – Oui
- B – Non
- C – Cela dépend

Si oui, comment ?


- A – Génie civil (enrochements, gabions...)
- B – Génie végétal (caissons végétalisés, fascines...)
- D – Génie mixte


Vivre avec la rivière

François CHAPPAZ


Les Riverains de l'Huveaune et des Aygaldes : Vivre avec les cours d'eau

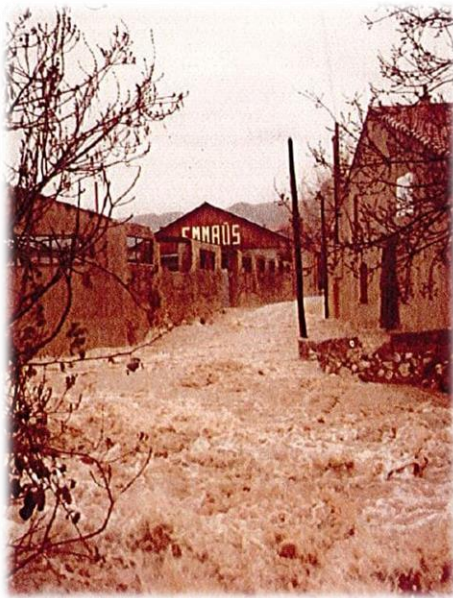
Un territoire très exposé aux inondations

 40.000 habitants (dont 2/3 à Marseille)

 25 établissements scolaires (4000 élèves)

 13.000 entreprises dont 55.000 emplois

 400 places en établissements sensibles



Cru de 1978 - Aubagne



Cru octobre 2021 – Allauch



Cru octobre 2021 – Plan de Cuques

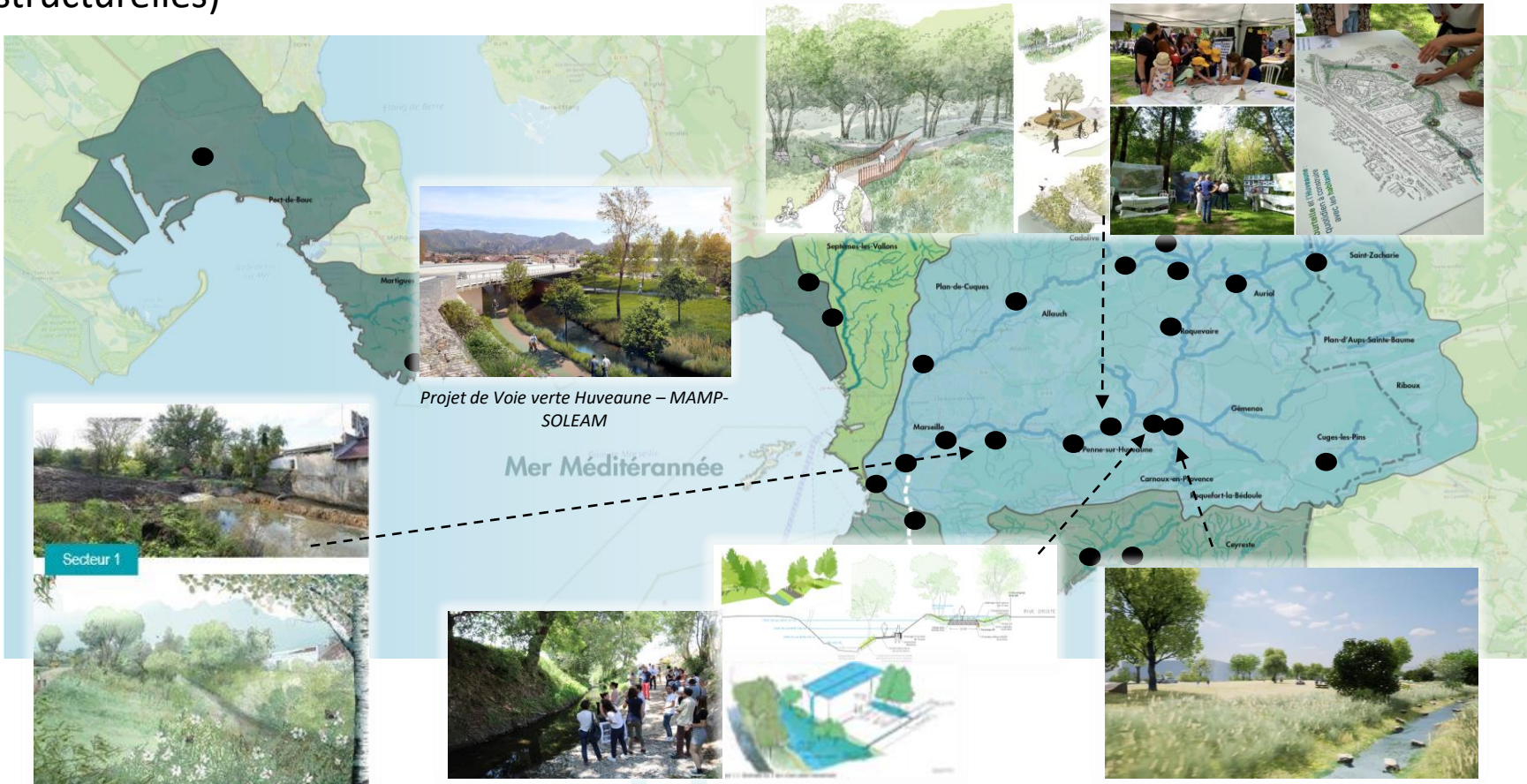


Cru octobre 2021 – Marseille

Les Riverains de l'Huveaune et des Aygaldes : Vivre avec les cours d'eau

Réduire le risque inondation : une implication et des actions à différentes échelles !

Du bassin versant à la portion de cours d'eau : Les structures GEMAPIENNES pilotent de nombreux projets pour réduire le risque inondation sur l'ensemble du territoire (actions structurelles)



Projet de Voie verte Huveaune – MAMP-SOLEAM

Secteur 1

Marseille - Heckel

ZA Camp de Sarlier

ZA Aubagne-Gémenos

Les Riverains de l'Huveaune et des Aygaldes : Vivre avec les cours d'eau

A la parcelle : les riverains des cours d'eau, à leur échelle, œuvrent à la diminution du risque inondation en entretenant les berges au droit de leur propriété :

Ils se protègent eux même : en limitant l'inondation/le débordement sur leur terrain en cas de montée des eaux en facilitant l'écoulement vers l'aval.

Ils participent à ne pas aggraver l'inondation en aval : en éliminant embâcles et rémanents pouvant aggraver les débordements plus bas sur le cours d'eau.

Sur le bâtiment :

Des mesures peuvent être mises en place au sein même des bâtiments pour protéger les personnes et les biens en cas d'inondation.



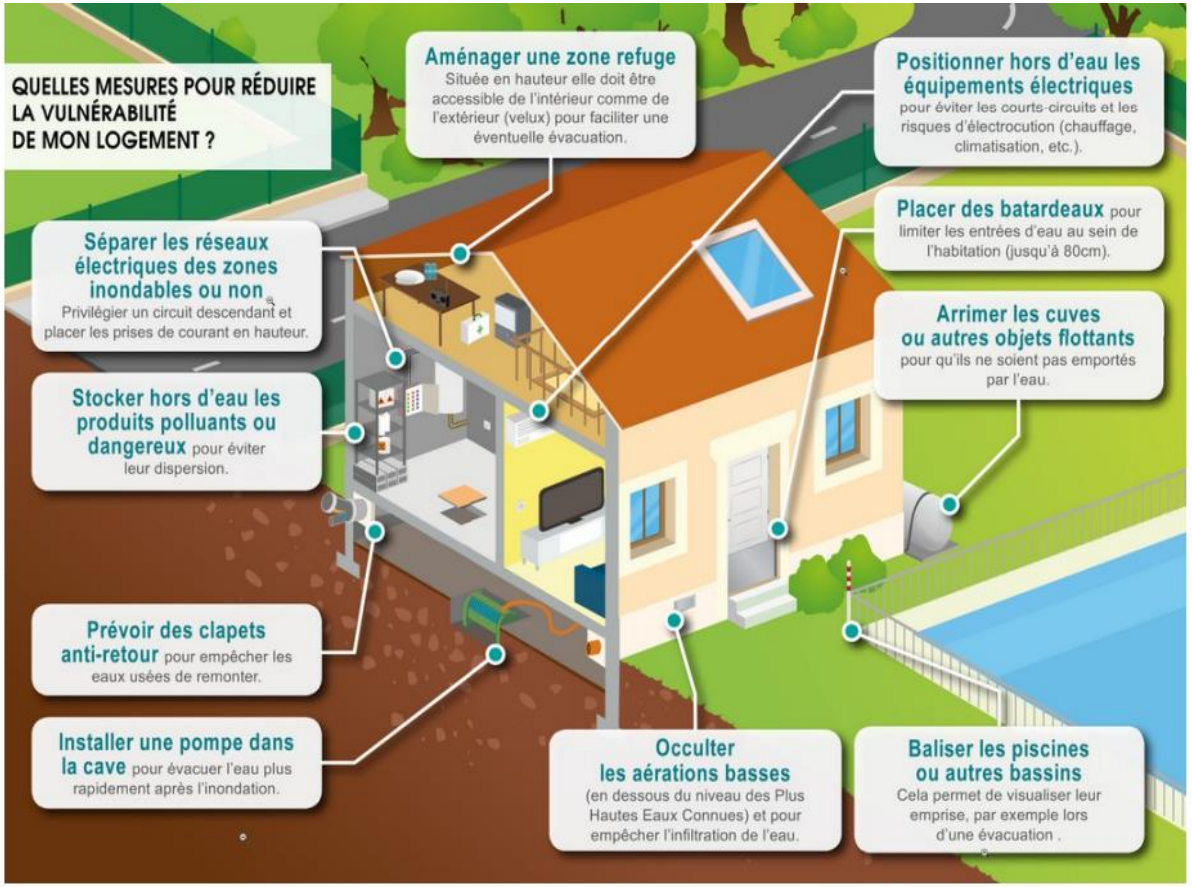
Mesures de réduction de la vulnérabilité

Les Riverains de l'Huveaune et des Aygaldes : Vivre avec les cours d'eau

➔ Mesures de réduction de la vulnérabilité

Structurelles

Organisationnelles



- POMSE** : (Plan Organisationnel Mise en Sécurité)
- PPMS** : Plan Particulier de Mise en Sécurité
- PFMS** : Plan Familial de Mise en Sécurité
- Plan d'Urgence**
- PCA** : Plan de Continuité d'Activité
- Lien avec le **PCS** (point de rassemblement, évacuation ...).
- Etc.

Source : <http://www.comite-marronniers.fr/>

Les Riverains de l'Huveaune et des Aygaldes : Vivre avec les cours d'eau

La collectivité accompagne techniquement et financièrement les personnes situées en zones inondables pour la mise en place de telles mesures

Dans le cadre du Programme d'Actions de Prévention des inondations (PAPI Huveaune-Aygaldes)

Un diagnostic 100% gratuit du bâtiment

Réalisé par un prestataire spécialisé en risque inondation
Financé à 100% par le Fonds Barnier

Des subventions pour mettre en œuvre les mesures et travaux préconisés

80% pour le propriétaire d'un logement
20% pour une entreprises de moins de 20 salariés

Un accompagnement dans la demande de subventions travaux

Accompagnement personnalisé des personnes souhaitant mettre en œuvre les mesures de réduction de la vulnérabilité



LANCEMENT DU DISPOSITIF INOND'ACTION DEBUT MARS 2023 !

Les Riverains de l'Huveaune et des Aygaldes : Vivre avec les cours d'eau

Etude de cas : le bâtiment où se déroule la formation est-il en zone inondable ?



- 1 L'Huveaune
- 2 Le cours Negrel Féraud
- 3 Salle de réunion

Les Riverains de l'Huveaune et des Aygaldes : Vivre avec les cours d'eau

Les données hydrauliques de la zone :

