

# REJOINS L'UBELKATEAM !

LES SUPER-HÉROS  
DE L'HUVEAUNE !

Parcours  
Pédagogique  
Huveaune





Ce carnet vous est offert par l'**EPAGE HuCA** (Huveaune, Côtiers, Aygalades), organisme public qui a en charge la gestion du fleuve. Il a pour objectif de faire découvrir aux jeunes citoyens notre cours d'eau et ses enjeux, afin de l'intégrer à notre quotidien, et qu'ensemble nous nous mobilisions pour le préserver.

Jadis, l'Huveaune a fait la richesse de notre territoire mais a aussi causé des inondations marquantes. Aujourd'hui ce fleuve a besoin de tous pour retrouver son équilibre et redevenir **un atout** pour les habitants de son bassin.

REJOINS-NOUS !



## ALORS NOUS COMPTONS SUR VOUS, LES JEUNES, POUR INTÉGRER L'UBELKATEAM\* !

C'EST PARTI !



*\*Ubelkateam : c'est le nom de l'équipe des super-héros de notre territoire prêts à s'engager pour protéger l'Huveaune. Suis-nous dans nos aventures et tu comprendras pourquoi !*



# LE PAYS DE L'UBELKATEAM

Voici le pays de l'Ubelkateam. Au milieu coule un fleuve, **l'Huveaune**. Il naît dans le Var et s'écoule d'Est en Ouest à travers le département des Bouches-du-Rhône. Il parcourt 52 km de sa source dans la Sainte-Baume à son embouchure avec la mer Méditerranée. L'Huveaune, comme beaucoup de cours d'eau, est alimentée par les pluies qui remplissent sa source, ses affluents mais aussi qui ruissellent sur les terrains qui l'entourent et finissent dans le fleuve. Le territoire qui alimente ainsi l'Huveaune et qui rassemble tous ses affluents s'appelle le **bassin versant**. C'est là que les super-héros agissent, sur ces 520 km<sup>2</sup> qui concernent 27 communes.



A TOI DE JOUER :



J'♥  
mon pays !



**LE SAIS-TU ?** Au total, si l'on additionne la longueur de tous les cours d'eau du bassin versant, on obtient 142 km de ruisseaux, de rivières et de fleuve que l'Ubelkateam doit préserver.

La source de l'Huveaune se situe dans le village de.....

L'Huveaune se rejette dans la mer Méditerranée dans la ville de.....

Cite les affluents de l'Huveaune situés en rive droite : .....

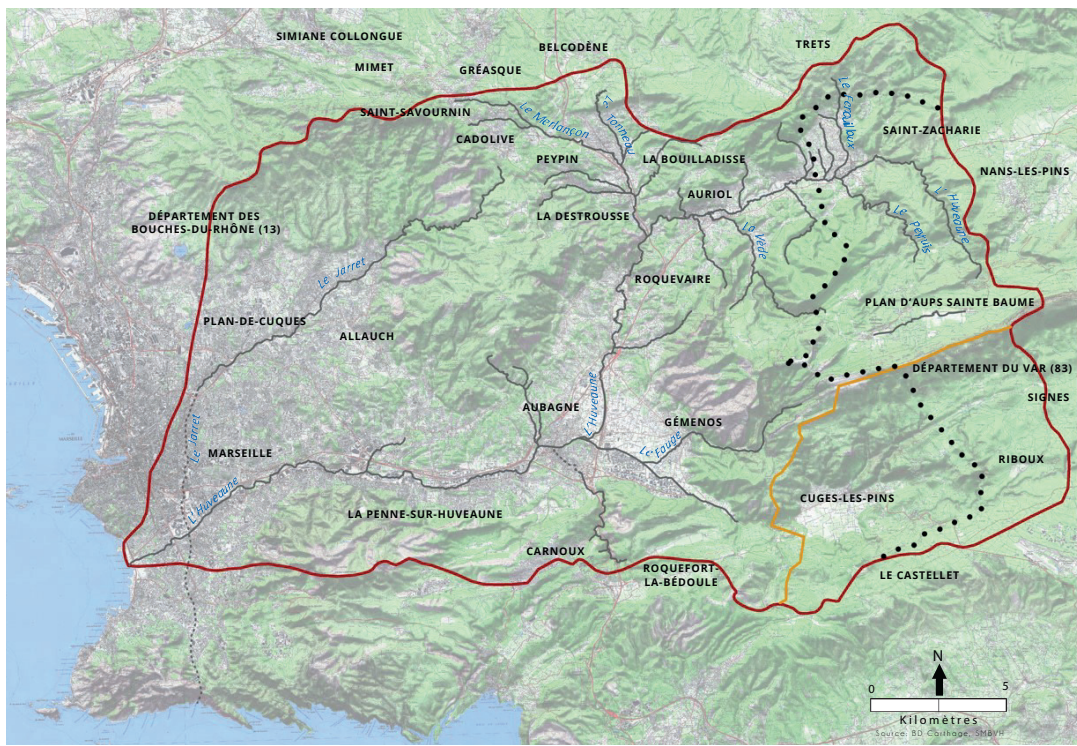
.....

Cite les affluents de l'Huveaune situés en rive gauche : .....

.....

Cite les 7 communes traversées par l'Huveaune : .....

.....



- Contour administratif du bassin versant
- Contour topographique du bassin versant (les eaux de Cuges les Pins et de Riboux ne rejoignent pas l'Huveaune mais s'infiltrent)
- Cours d'eau
- ⋯ Cours d'eau couverts
- Limite départementale

Trace en **bleu** foncé le trajet de l'Huveaune  
 Trace en **bleu** clair les affluents  
 Dessine une flèche → qui indique le sens du courant  
Entoure le nom de ta commune





# LES ALLIÉS DE L'UBELKATEAM

Dans le passé, l'Huveaune a plusieurs fois débordé et inondé les villes, les champs, les routes... Alors des maires ont décidé de se réunir pour protéger les habitants et pour gérer le fleuve. Ensemble, ils ont créé **le Syndicat de l'Huveaune** qui, au fil des années, a développé ses missions autour de la préservation du fleuve tout en protégeant les personnes des inondations.

**Agir ensemble**  
POUR NOS BASSINS VERSANTS



## CARTE D'IDENTITÉ

**NOM** : Etablissement public d'aménagement et de gestion des eaux

**SURNOM** : EPAGE HuCA

**PARTICULARITÉ** : Organisme public

**NÉ EN** : 1963 **À** : La Penne-sur-Huveaune

**MEMBRES** : Métropole Aix Marseille Provence  
et Communauté d'Agglomération Provence Verte.

### MISSIONS :

- Restaurer les berges et le lit des cours d'eau
- Gérer le risque inondation
- Améliorer la qualité des eaux
- Préserver les ressources en eau
- Mettre en valeur les rivières
- Animer une concertation et favoriser les échanges pour que tous se réapproprient ce fleuve que nous avons en commun !

Pour mener à bien ses missions, l'EPAGE HuCA a deux super-outils : **le Contrat de Rivière et le PAPI**. Ce sont des documents qui listent toutes les actions programmées pour protéger le fleuve, préserver sa biodiversité et mieux vivre avec le risque inondation. Ces actions ont été décidées en concertation avec beaucoup de gens : les mairies, les agriculteurs, les entreprises, les associations, les pompiers, Météo France...



## LE CONTRAT DE RIVIÈRE

Le Contrat de Rivière est un accord entre tous les gens concernés par l'Huveaune pour la préserver et satisfaire les usages qui en sont faits. Les maires, les agriculteurs, les industriels, les pêcheurs... se sont mis d'accord sur des objectifs à atteindre et sur ce qu'il faut faire pour y arriver. Ils ont signé un document, le Contrat de Rivière, engageant la liste des actions à réaliser et qui va payer.

Le Contrat de Rivière de l'Huveaune a été signé en 2015 pour une durée de 6 ans. 55 millions d'euros sont prévus pour financer une centaine d'actions.

## LE PAPI

L'EPAGE HuCA (Huveaune, Côtiers, Ayalades) a aussi pour mission de gérer le risque inondation sur l'Huveaune et ses affluents. Il a mis en place en 2020 un Programme d'Actions de Prévention des Inondations, appelé PAPI. Ce programme permet de mieux connaître les zones susceptibles d'être inondées. Ces données permettent de s'organiser pour vivre avec le risque d'inondation, par exemple en engageant des travaux pour protéger les populations et les habitations des inondations ou en sachant comment réagir et qui fait quoi lorsqu'une inondation arrive.





# L'EAU DANS NOS MAISONS

## L'EAU POTABLE :

Plus de 600 000 personnes vivent sur le bassin versant de l'Huveaune avec nos super-héros. Et tous ont besoin d'eau potable. Le territoire ne dispose pas de ressources suffisantes pour satisfaire ces besoins et va donc les chercher ailleurs. **Plus de 95 % de l'eau consommée sur le territoire provient d'autres rivières** : la Durance et le Verdon. Ces eaux sont acheminées jusqu'à nous par le Canal de Marseille (eau de la Durance) et le Canal de Provence (eau du Verdon). La petite part restant est prise directement dans nos ressources souterraines, en pompant : on appelle cela des captages.

## LES EAUX USÉES :

Les eaux usées qui sortent de nos maisons sont nettoyées par des stations d'épuration avant d'être remises dans la rivière. Sur le bassin versant de l'Huveaune : deux stations d'épuration traitent les eaux usées des communes de l'amont (Auriol, Saint-Zacharie et Plan d'Aups) situées à Auriol et Plan d'Aups et toutes les autres villes sont raccordées à la même station d'épuration située à Marseille. Le rejet de cette dernière se fait dans la mer Méditerranée par un tunnel qui traverse en souterrain le Parc National des Calanques jusqu'à la calanque de Cortiou. Certaines habitations, loin des villes, ne peuvent pas être raccordées à ce réseau d'assainissement de l'eau; c'est alors aux habitants de mettre en place chez eux, le nettoyage de l'eau qu'ils ont utilisée (par exemple en faisant attention à ne rejeter que des produits naturels et non polluants dans l'eau ou en créant une mini station d'épuration dans leur jardin !).



## ZOOM SUR UNE ACTION DE L'EPAPE HUCA

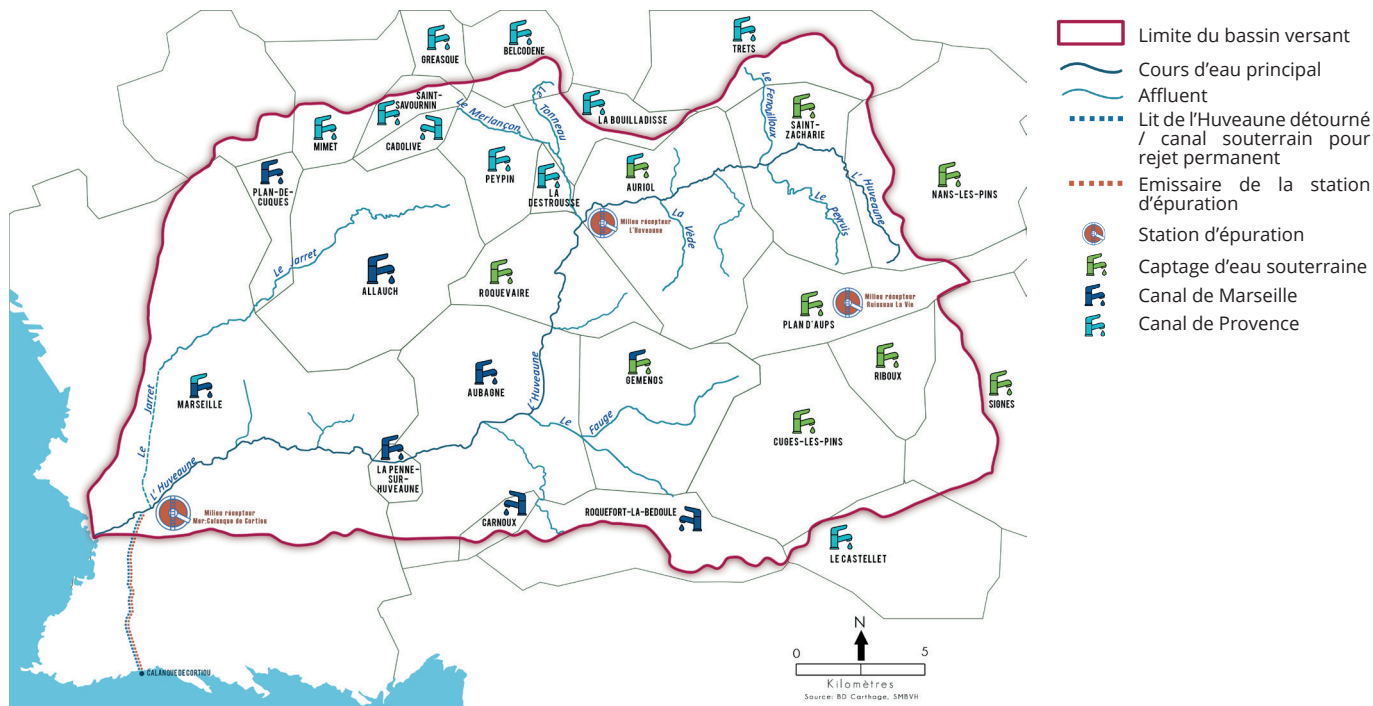
Nos super-héros, comme les autres habitants, sont donc dépendants d'une eau qui vient d'ailleurs, c'est leur point faible : alors comment sécuriser l'alimentation en eau des communes dans l'avenir ?

Dans le cadre du Contrat de Rivière, des études sont menées sur les massifs calcaires et eaux souterraines du bassin versant pour mieux connaître les galeries dans lesquelles circulent l'eau et, à terme, sécuriser l'approvisionnement en eau potable du territoire.





# AS-TU BIEN COMPRIS ?



D'où provient l'eau que tu bois dans ta commune ?  Durance  Verdon  Captage

Où se fait le rejet d'assainissement de ta commune ? .....



# AIDE L'UBELKATEAM À AMÉLIORER LA QUALITÉ DE L'HUVEAUNE

Plusieurs types de pollutions invisibles se retrouvent hélas dans l'Huveaune et ses affluents et en dégradent la qualité.



Par beau temps tout se passe plutôt bien. La qualité des rejets industriels et des stations d'épuration s'est améliorée, les agriculteurs font des efforts sur l'utilisation de pesticides, donc la rivière reçoit peu de pollution. Par beau temps, les pollutions de l'Huveaune sont des accidents. Ceux-ci sont malheureusement encore réguliers et proviennent principalement d'un mauvais usage du réseau pluvial par des professionnels ou des particuliers (utiliser des produits toxiques pour laver sa voiture, un chantier ou encore une terrasse par exemple...)



Par temps de pluie tout se complique ! La pluie en ruisselant, lessive les routes et les rues, entraînant dans le fleuve tout un tas de pollutions comme des hydrocarbures, des huiles, des produits toxiques... En plus, les stations d'épuration fonctionnent moins bien par temps d'orage, car elles reçoivent trop d'eau d'un coup, et la qualité des rejets est souvent dégradée.



## ZOOM SUR UNE ACTION DE L'EPAGE HUCA

Afin de limiter la présence de pesticides dans l'Huveaune, le Contrat de Rivière voit se dérouler l'action «Jardiner au naturel, ça coule de source» pour sensibiliser les clients des jardinerias au choix de produits moins polluants pour préserver la qualité du fleuve.



## AS-TU BIEN COMPRIS ?

Cite 3 sources de pollution de l'Huveaune

.....  
.....  
.....

Quelles peuvent être les conséquences de ces pollutions pour l'Homme ?

.....  
.....  
.....

Pourquoi les plages du Prado sont-elles souvent fermées lors des gros orages ?

.....  
.....  
.....

**AS-TU UNE IDEE POUR AIDER L'UBELKATEAM À REDUIRE CERTAINES POLLUTIONS ? COMMENT ?**

.....  
.....  
.....  
.....



La cascade du Martinet à Saint Zacharie



**LE SAIS-TU ?** Naturellement, l'Huveaune se jette dans la mer au niveau du Prado. En 1972, son lit a été détourné, dans un tunnel, construit par l'Homme, qui traverse en souterrain le Parc National des Calanques jusqu'à la calanque de Cortiou, dans le but de préserver la qualité de la baignade sur les plages, au niveau du barrage de la Pugette. Mais, lors des fortes pluies, l'Huveaune retrouve son embouchure naturelle, ce qui occasionne régulièrement une fermeture des plages à cause d'une qualité des eaux de baignade non conforme.





# LUTTER CONTRE LES DÉCHETS, UNE MISSION POUR TOUS LES SUPER-HÉROS

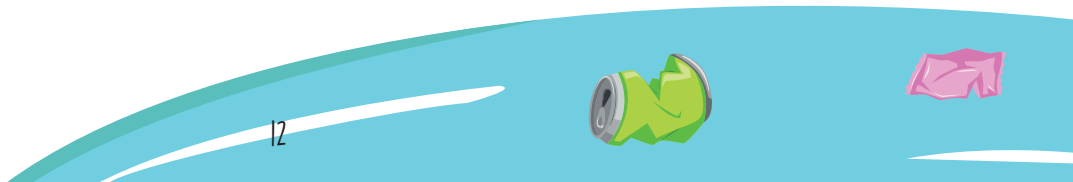
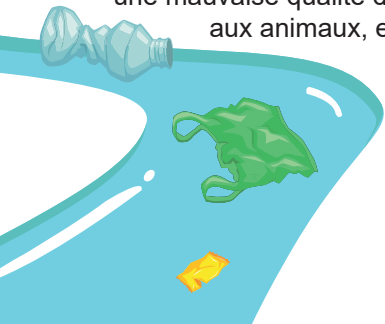
L'Ubelkateam retrouve souvent dans l'Huveaune des sacs plastiques, des bouteilles, des piles, des papiers, des mégots et même des machines à laver et des voitures. Certains déchets ont été volontairement jetés dans la rivière, d'autres dans les rues ou la nature mais hélas tout finit dans le cours d'eau !

Tous ces déchets n'ont pas le même effet sur l'environnement : certains sont juste désagréables à voir alors que d'autres sont plus dangereux et provoquent une pollution grave. Les piles par exemple, ou les bidons contenant des produits toxiques, peuvent provoquer une pollution chimique importante et contaminer les plantes et les animaux. Les déchets en plastique ou en polystyrène, eux se désagrègent en tout petits morceaux et risquent ensuite d'être ingérés par les animaux qui les confondent avec leur nourriture, ce qui pollue toute la chaîne alimentaire. Dans l'Huveaune et ses affluents, ces déchets posent un vrai problème : ils peuvent entraîner une mauvaise qualité de l'eau, causer des dommages aux plantes et

aux animaux, encombrer la rivière et augmenter ainsi le risque inondation, polluer les plages, donner une image négative du cours d'eau...



L'EPAGE HuCA coordonne chaque année l'opération « Huveaune Propre ». Il s'agit d'un ramassage collectif des déchets pour enlever ponctuellement les détritiques présents dans le lit et les berges du cours d'eau mais aussi et surtout pour sensibiliser la population, les riverains, les jeunes... aux risques liés aux déchets présents dans la nature et faire évoluer les comportements afin de lutter contre ce fléau pour nos rivières.



Si tu veux intégrer **L'UBELKATEAM** avec ta famille ou tes amis, rien de plus simple : «**ADOpte UN SPOT**» !! Choisis un site sur l'Huveaune dont tu as envie de t'occuper, nettoie-le régulièrement, poste tes photos de nettoyage et transmets des informations précieuses pour suivre le nombre de déchets présents dans l'Huveaune et ses affluents et ainsi aider l'EPAGE HuCA à en réduire la provenance à la source.

[WWW.REMED-ZERO-PLASTIQUE.ORG](http://WWW.REMED-ZERO-PLASTIQUE.ORG)



## A TOI DE JOUER

- 1 - Matière dont sont composés la plupart des sacs et emballages jetables ainsi que les objets à usage unique
- 2 - Bout de cigarette qu'il ne faut pas jeter par terre
- 3 - Récipient destiné aux ordures ménagères
- 4 - Elle peut être bonne ou mauvaise en fonction de la quantité de pollution présente
- 5 - Se dit d'une substance qui agit comme un poison
- 6 - Déchet rendu inutilisable et méconnaissable car sa matière s'est dégradée avec le temps
- 7 - Tout objet destiné à la poubelle si on ne lui offre pas une 2ème vie
- 8 - Nom du fleuve que protège l'Ubelkateam !
- 9 - Objet pouvant provoquer une pollution chimique

**MOT MYSTÈRE :**

— — — — —

A B C D E F G H I





# LA BIODIVERSITE, TOUS LES SUPER-HÉROS SONT CONCERNÉS



A TOI DE JOUER

RETROUVE LE NOM DES ANIMAUX ET PLANTES  
DE L'HUVEAUNE GRÂCE AUX DÉFINITIONS ET  
INSCRIS LE NUMÉRO CORRESPONDANT

- 1 - Martin pêcheur : Petit oiseau au plumage bleu et roux se nourrissant de petits poissons
- 2 - Héron cendré : Grand oiseau blanc et gris, chassant les poissons grâce à son long bec pointu
- 3 - Libellule adulte : Insecte champion du vol grâce à ses 4 ailes transparentes
- 4 - Gammare : Petit crustacé d'eau douce possédant de nombreuses paires de pattes et qui vit en groupe
- 5 - Barbeau méridional : Poisson rare et protégé, vivant au fond de la rivière
- 6 - Truite fario : Poisson possédant des points noir et rouge sur son corps
- 7 - Peuplier blanc : Arbre de la ripisylve caractérisé par des feuilles simples en forme de triangle
- 8 - Jonc : Plante des bords de rivière caractérisée par de nombreuses tiges pointues



L'Huveaune est **un milieu de vie qui abrite beaucoup d'animaux et de végétaux**, par exemple des poissons comme la truite fario, le barbeau méridional, le chevesne, le blageon, le gougeon, l'ablette, mais aussi des crustacés, des insectes, des petits coquillages, des vers, des algues, des mousses...

Sur les bords de la rivière, l'Ubelkateam se retrouve souvent à l'ombre d'une forêt particulière appelée **la ripisylve**, composée de frênes, de peupliers blancs, d'ormes, de saules... Elle abrite des grenouilles, des chauves-souris, des hérons, des sangliers, des libellules, des martins pêcheurs...

De sa source à son embouchure, **l'Huveaune offre des habitats différents**. Ainsi les truites ne se trouvent qu'à l'amont, de la source à la sortie des gorges entre Auriol et Roquevaire, là où l'eau est suffisamment fraîche et oxygénée, et laissent plus en aval la place aux chevesnes.

Certaines espèces méritent une attention particulière parce qu'elles sont rares et protégées, comme le barbeau méridional ou la guimauve pâle (grande plante à fleurs de la ripisylve). A l'inverse, d'autres espèces sont considérées comme indésirables car elles envahissent la faune et la flore originelles et se développent tout au long du cours d'eau. Elles sont ainsi à l'origine de perturbations des milieux. C'est, par exemple, le cas de l'écrevisse américaine qui a pris la place de l'écrevisse à pattes blanches, disparue aujourd'hui du bassin versant, ou du buddleia (arbre à papillons) qui se reproduit très rapidement et chasse les autres espèces.

## ZOOM SUR UNE ACTION DE L'EPAGE HUCA

Dans le cadre du Contrat de Rivière, l'EPAGE HuCA réalise des travaux pour retrouver la continuité le long de la rivière. En effet, au cours des siècles, une multitude de petits barrages, de seuils, ont été construits pour apporter l'eau vers des moulins ou des champs ; ils ne servent plus aujourd'hui mais limitent le déplacement des poissons et petites bêtes de la rivière. Afin qu'ils puissent à nouveau circuler librement dans le cours d'eau pour se nourrir et se reproduire, certains seuils sont aménagés et leur milieu de vie restauré.

Grande aigrette dans l'Huveaune





# FACE AU RISQUE INONDATION, L'UBELKATEAM SE TIENT PRÊTE !

Quand il pleut, le niveau des rivières monte. On appelle cela la crue. Quand l'eau déborde dans la ville, dans des champs cultivés, sur des parkings ou dans des magasins, on parle alors d'inondation.

Sur le bassin versant de l'Huveaune, **93 000 personnes vivent en zone inondable** et sont potentiellement concernées par les cours d'eau qui débordent. Encore plus de monde peut-être touché par une inondation : au travail, dans les lieux fréquentés (magasin, école...) ou alors, même loin d'un cours d'eau, par la pluie qui ruisselle en quantité lors d'un très fort orage. Des rues peuvent aussi être inondées sans que l'Huveaune ou ses affluents soient responsables. Cela arrive quand les réseaux chargés d'évacuer les eaux pluviales sont pleins et débordent dans les rues en soulevant les plaques d'égouts.

Ces inondations peuvent être plus ou moins importantes et parfois ne pas se produire pendant plusieurs années. Pour autant, **une inondation très importante peut survenir à tout moment, c'est pourquoi il faut te préparer !**



**LE SAIS-TU ?** L'ancien nom de l'Huveaune « Ubelka » signifie "la dévastatrice", en raison de ses crues parfois violentes et soudaines. Des crues historiques sont encore dans la mémoire de certains, que ce soit par les dégâts causés ou par la rapidité du phénomène : 1518, 1741, 1935... La dernière crue majeure reste celle de janvier 1978 où les débordements ont entraîné des inondations sur presque tout le territoire. Les inondations, l'Ubelkateam en fait son affaire !

## ZOOM SUR UNE ACTION DE L'EPAGE HUCA

L'EPAGE HuCA a inauguré en juin 2019 le Parc de la Confluence d'Auriol (Huveaune-Vède).

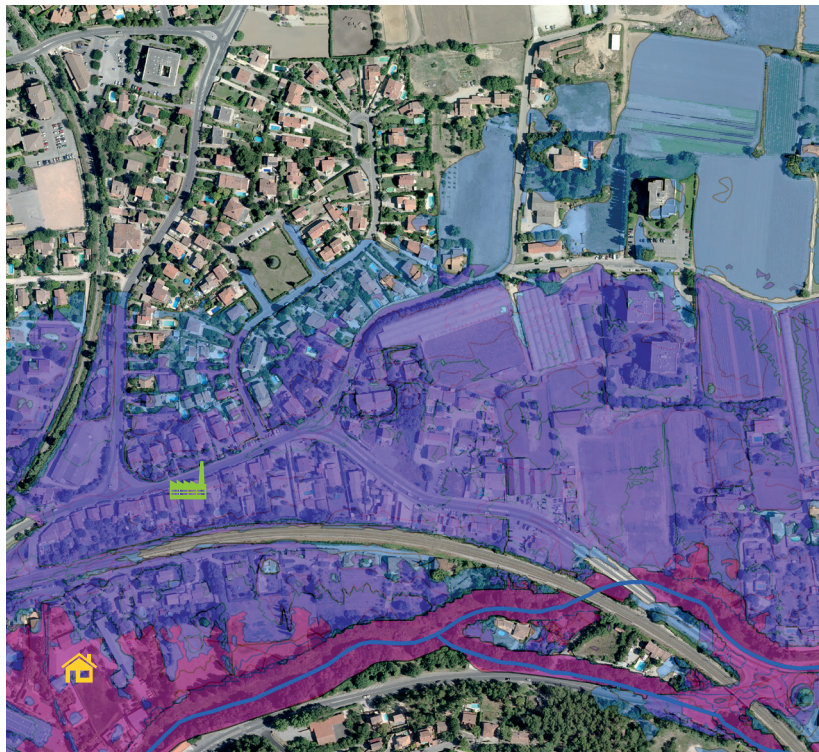
Cet aménagement, dont les travaux ont débuté en décembre 2018, a plusieurs objectifs dont celui de réduire la vulnérabilité de certains riverains. Pour cela, une zone d'expansion de crues a été réalisée : c'est un espace aménagé pour que la rivière puisse déborder prioritairement et où l'eau est ralentie et retenue sans risque pour les personnes et pour les biens.









## A TOI DE JOUER !

### COCHE SI LA PHRASE EST VRAIE !



- La maison est inondée pour une crue rare.
- La maison est inondée pour une crue fréquente.
- L'entreprise est inondée pour une crue fréquente.
- Un épisode pluvieux intense arrivant plusieurs fois par an génère une crue exceptionnelle.
- La crue historique de 1978 sur le bassin versant de l'Huveaune était une crue moyenne.
- Le barrage de la Pugette qui détourne l'Huveaune à Marseille s'ouvre et laisse passer les eaux dans le lit naturel plusieurs fois par an.
- Une crue génère toujours une inondation.

-  Cours d'eau
-  Zone inondable pour une crue rare, qui a 1 chance sur 100 de se produire chaque année
-  Zone inondable pour une crue moyenne, qui a 1 chance sur 50 de se produire chaque année
-  Zone inondable pour une crue fréquente, qui a 1 chance sur 10 de se produire chaque année

Pour savoir si ta maison, ton école, ton terrain de jeu sont en zone inondable, va sur le site <https://erial.georisques.gouv.fr>



# EN CAS D'INONDATION NOUS SOMMES LES SUPER-HÉROS DE NOTRE SÉCURITÉ



## QUE FAIRE EN CAS D'INONDATION ?

### TERMINE LES PHRASES EN LES RELIANT

- Je m'informe en écoutant la radio (France Bleu Provence)
- Je ne prends pas la voiture (même pour rejoindre ma famille ou aller chercher les enfants à l'école)
- J'éteins le gaz et l'électricité
- Je ne descends pas dans les caves et les parkings souterrains
- Je ne m'engage ni en voiture ni à pieds dans un lieu inondé
- Je monte dans les étages
- Je mets tous les médicaments et les produits ménagers en hauteur
- Je libère les lignes téléphoniques
- J'ouvre les volets électriques
- Je ne vais pas prendre des photos de l'eau qui monte
- Pour éviter les explosions et les courts-circuits
- Pour me mettre à l'abri en hauteur
- Parce que ma vie est plus importante que les réseaux sociaux
- Pour connaître les consignes de sécurité
- Pour ne pas mettre ma vie en danger
- Pour éviter de me retrouver piégé(e) en sous-sol et de risquer la noyade
- Pour éviter d'être emporté(e) par le courant
- Pour éviter de polluer l'eau
- Pour laisser du réseau aux appels d'urgence
- Parce qu'en cas de coupure électrique je risque de rester bloqué(e)



# RIEN NE SERT DE PANIQUER, SURTOUT SI TOUT EST BIEN PRÉPARÉ



ALORS À TOI D'AGIR :

**REALISE TON KIT DE SURVIE EN CAS D'INONDATION !**

DANS UN SAC, RASSEMBLE LES AFFAIRES SUIVANTES :



Une radio à piles - une lampe torche - des gilets fluorescents pour toute ta famille - des sifflets - des vêtements chauds - des couvertures de survie - des bouteilles d'eau - des aliments non périssables (conserves, fruits secs...) - la photocopie des papiers administratifs - le double des clés de la voiture - une trousse de secours et les médicaments indispensables aux membres de ta famille...


RANGE CE SAC EN HAUTEUR DANS UN ENDROIT CONNU DE TOUTE LA FAMILLE.



**REALISE TON PLAN FAMILIAL DE MISE EN SÛRETÉ (PFMS) !**


- Sur une feuille, écris les consignes de sécurité à suivre par les membres de la famille en cas d'inondation.
- Liste les numéros d'urgence (numéro d'urgence européen 112, pompiers 18, Police/gendarmerie 17) et les numéros des personnes de ta famille à contacter si tu es seul à la maison.
- Indique aussi la localisation du robinet de gaz et du disjoncteur électrique, et où se trouve le kit de survie de ta famille ...





Nous espérons que tu as pris plaisir à découvrir l'Huveaune et que cela t'a donné envie de nous aider à la préserver. Ce fleuve, c'est pour toi que nous le gérons au mieux car tu vas en hériter, avec toute l'Ubelkateam du bassin versant.

Maintenant, nous te proposons d'intégrer officiellement l'Ubelkateam ! Tout au long de ces pages, tu as trouvé des idées d'actions que tu peux mener, de gestes à faire chaque jour, de précautions à prendre... Décider de rejoindre l'Ubelkateam, c'est t'engager, à ton échelle, dans ton quotidien, à prendre soin de l'Huveaune et de ses affluents. **On compte sur toi !!**



## COMMENT PROCÉDER ?

Découpe et complète la page suivante en expliquant les gestes que tu t'engages à accomplir en tant que membre de l'Ubelkateam.

**Envoie la nous par courrier, ou viens nous l'apporter à l'adresse suivante :**

**EPAGE HuCA**

**932 avenue de la Fleuride, ZI Les Paluds**

**13400 Aubagne**

**N'OUBLIE PAS D'INDIQUER TON ADRESSE AFIN QUE NOUS PUISSIONS TE RETOURNER TON DOCUMENT OFFICIEL D'INTÉGRATION DE L'UBELKATEAM !**

*\*Toutes les réponses aux différents jeux de ce carnet sont disponibles sur notre site internet ([www.epagehuca.fr](http://www.epagehuca.fr)).*



# MEMBRE DE L'UBELKATEAM !



REJOINDRE L'UBELKATEAM, C'EST S'ENGAGER, À SON ÉCHELLE, DANS SON QUOTIDIEN, À PRENDRE SOIN DE L'HUVEAUNE ET DE SES AFFLUENTS. INTÈGRE OFFICIELLEMENT L'ÉQUIPE EN ÉCRIVANT ICI TES ENGAGEMENTS.

NOM :

PRÉNOM :

DATE DE NAISSANCE :

ADRESSE :

MA MISSION ! JE M'ENGAGE À :

SIGNATURE DU ÉCO-HÉROS :

VISA DE L'EPAGE HUCA :

EN M'ENGAGEANT AU SEIN DE L'UBELKATEAM, **JE SUIS UN ÉCO-HÉROS DE L'HUVEAUNE !**

## QUELQUES PISTES D'ENGAGEMENTS :

- Ramasser les déchets dans la rue sur le chemin de mon école
- Utiliser des produits bio ou naturels dans ma salle de bains ou pour faire la vaisselle
- Réaliser mon Plan Familial de Sauvegarde en cas d'inondation
- Aider mes proches à savoir s'ils vivent ou travaillent dans une zone inondable
- Profiter de la nature en allant me balader avec mes proches
- Adopter un spot sur un cours d'eau du territoire, prendre soin de sa végétation, de sa faune et le nettoyer régulièrement
- Partager autour de moi ce que j'ai appris sur l'Huveaune et ses richesses à préserver

MAINTENANT A TOI DE JOUER !

## **Rejoins l'Ubelkateam !**

EPAGE HuCA - 932 Avenue de la Fleuride, 13400 Aubagne  
[www.epagehuca.fr](http://www.epagehuca.fr) / [contact@epagehuca.fr](mailto:contact@epagehuca.fr)  
04 42 62 85 13

Directeur de publication : EPAGE HuCA

Cartes et contenu : EPAGE HuCA et Maison Régionale de l'Eau

Création et maquette : La Ligue de l'enseignement - Fédération  
des Bouches-du-Rhône

*Achevé d'imprimer en 2020 sur les presses de l'imprimerie La  
Hulotte, 14 rue Montévideo - 13006 Marseille à 600 exemplaires  
sur papier recyclé.*

Parcours  
Pédagogique  
Huveaune



A BIENTÔT POUR  
PARTAGER LES AVENTURES  
DE L'UBELKATEAM !

En partenariat avec :

